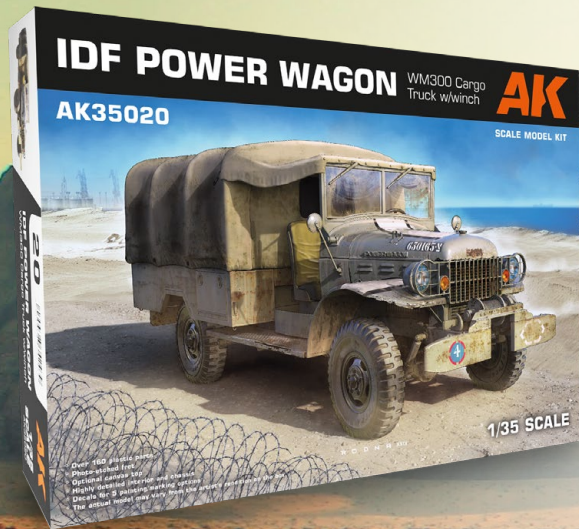


AK NEWS MARCH 2024 NOVEDADES MARZO 2024





AK35020 IDF POWER WAGON WM300 CARGO TRUCK W/WINCH 1/35 SCALE

38,95€



Since the early days of the IDF the WW2 Dodge WC series had been widely used, with surplus trucks obtained from many places to fight in the 1948 and 1956 wars. In the 1960s these old warriors started to wear out and still more trucks were needed in this class, so the replacement was yet another Dodge product, the Power Wagon. Some civilian, closed cab Power Wagon WM300 had been in use for a while, mainly captured from Egypt, but the Power Wagon now supplied was the WM300 in soft-top type. That was a cheap, simple, export type model, similar to the M601 offered to friendly countries under the Military Defense Assistance Program.

Starting in 1966, the trucks arrived in Israel as CKD (Completely Knocked Down) units, to be assembled and completed with Israeli-made parts at the new AIL (Automotive Industries Ltd.) factory in Nazareth. The very early cargo body followed closely the old WC51 design from WW2, but was quickly replaced with a new Israeli design, far more practical, cheaper and easier to build, also to be used in its successor, the Nun Nun M325.

The first combat use for the IDF's new Power Wagon (or Command Car as it was nicknamed) came in the 1967 Six-Day War, but it was the 1973 Yom Kippur War when it became widely seen. There were also a few foreign users such as Uganda, Kenya and the South Lebanese Army. These tough and reliable trucks became quite popular among troops for a myriad of uses, even if it was a most spartan and uncomfortable vehicle to ride in.

Our new model represents the standard cargo truck variant fitted with winch.

The main features of the kit:

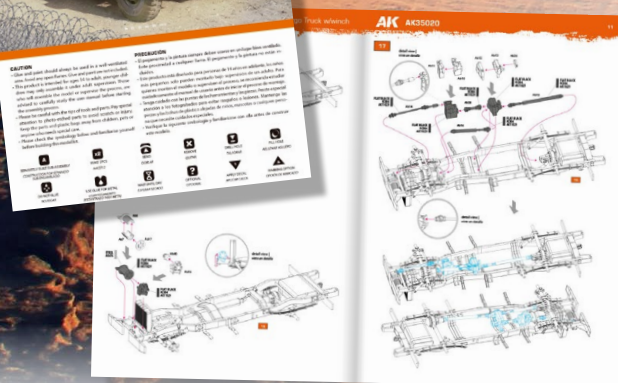
- Over 160 plastic parts
- Photo-etched fret
- Optional canvas top
- Highly detailed interior and chassis
- Decals for 5 painting/markings options printed by Cartograf



Decals included
Calcas incluidas.



Assembly instructions
Instrucciones de montaje



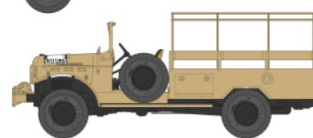
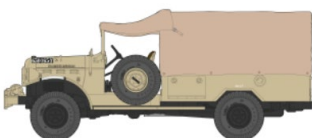
Desde los primeros días del IDF, la serie Dodge WC de la Segunda Guerra Mundial fue ampliamente utilizada, con camiones provenientes de excedentes obtenidos en diferentes lugares para luchar en las guerras de 1948 y 1956. En la década de 1960 estos viejos vehículos empezaron a desgastarse y se necesitaban aún más camiones, por lo que el sustituto fue otro producto Dodge, el Power Wagon. Algunos Power Wagon WM300 civiles con cabina cerrada estuvieron en uso durante algún tiempo, principalmente los capturados a Egipto, pero el Power Wagon que se suministraba ahora era el WM300 en tipo chasis-cuna. Se trataba de un modelo barato, sencillo y adecuado para exportación, similar al M601 ofrecido a países amigos en el marco del Programa de Ayuda a la Defensa Militar.

A partir de 1966, los camiones llegaron a Israel como unidades CKD (Completely Knocked Down), para ser ensamblados y completados con piezas de fabricación israelí en la nueva fábrica AIL (Automotive Industries Ltd.) de Nazaret. La primera carrocería de carga seguía de cerca el antiguo diseño WC51 de la Segunda Guerra Mundial, pero fue rápidamente sustituida por un nuevo diseño israelí, mucho más práctico, barato y fácil de construir, que también se utilizaría en su sucesor, el Nun Nun M325. El primer uso en combate del nuevo Power Wagon del IDF (o Command Car, como fue apodado) se produjo en la Guerra de los Seis Días de 1967, pero fue en la Guerra del Yom Kippur de 1973 cuando su uso se generalizó. También hubo algunos usuarios extranjeros para el vehículo, como Uganda, Kenia y el Ejército del Sur del Líbano. Estos camiones resistentes y fiables se hicieron muy populares entre las tropas para una infinidad de usos, aunque era un vehículo de lo más espantoso e incómodo para viajar.

Este modelo representa la variante estándar de camión de carga equipado con cabrestante.

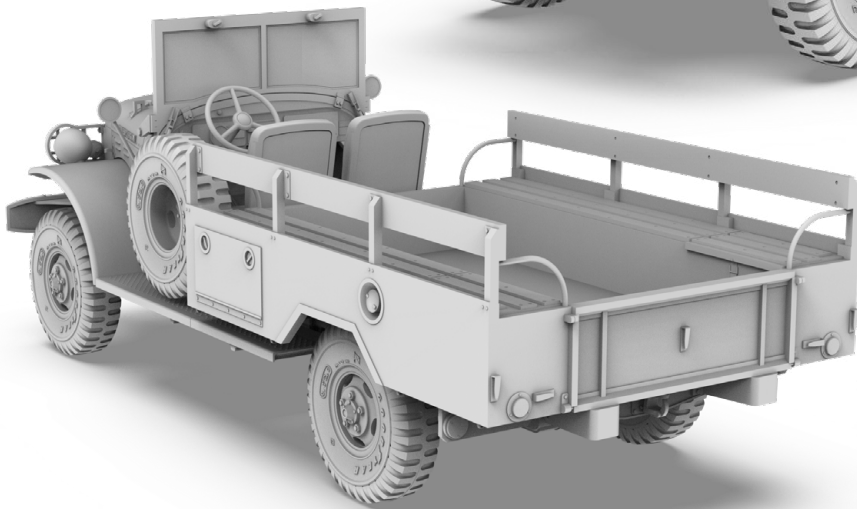
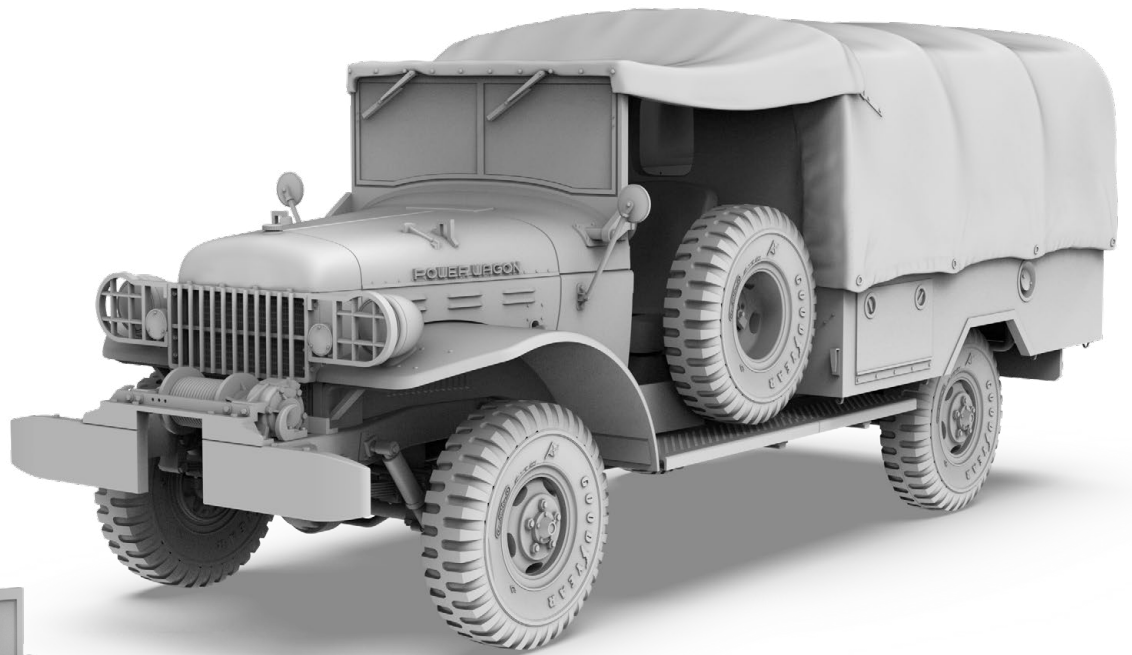
Las principales características del kit:

- Más de 160 piezas de plástico.
- Fotografado incluido.
- Techo de lona opcional.
- Interior y chasis altamente detallados.
- Calcas para 5 decoraciones impresas por Cartograf.



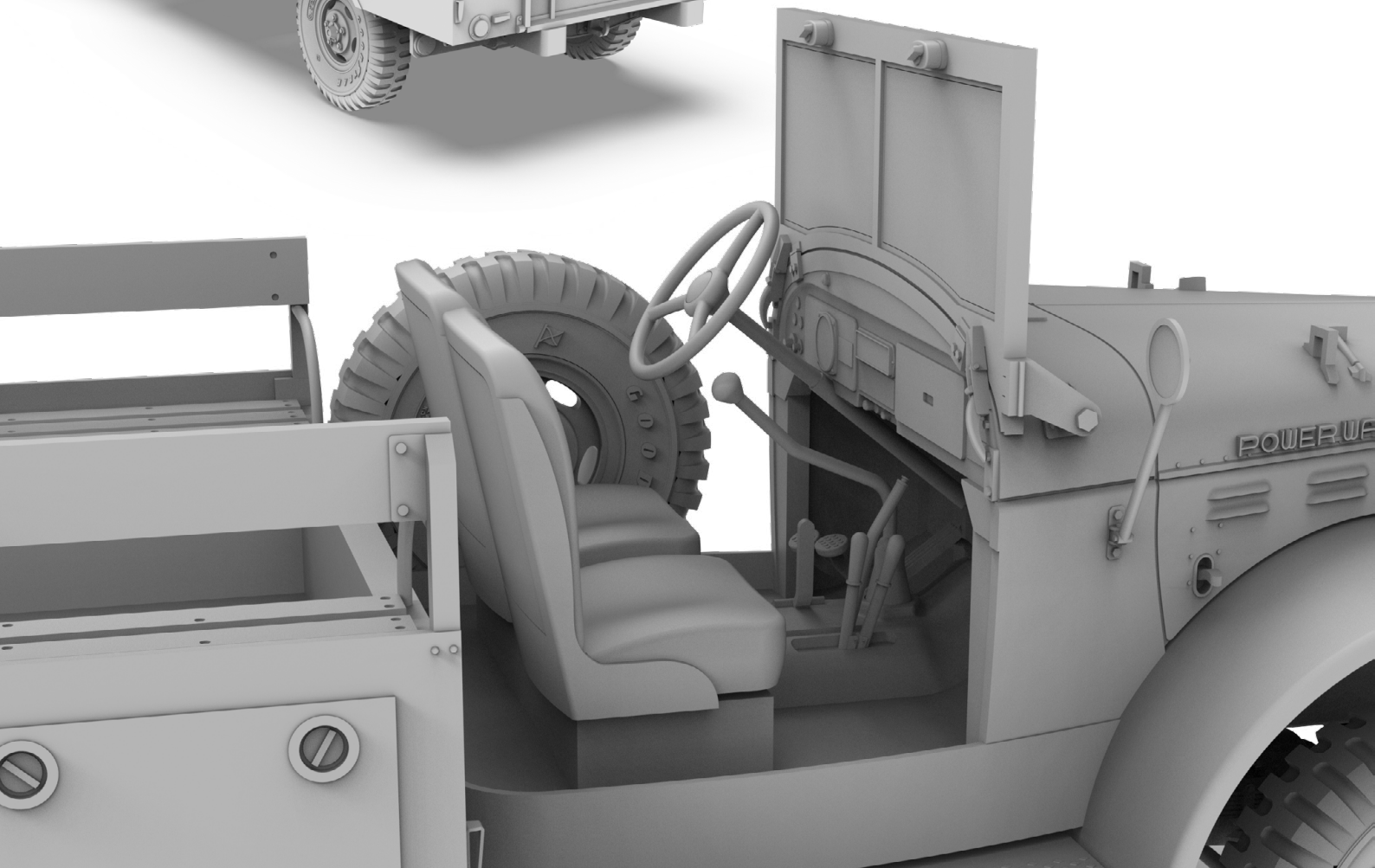
AK

NEWS MARCH 2024
NOVEDADES MARZO 2024



**Multiple options.
Ultra detailed.**

**Múltiples opciones.
Ultra detallado.**





AK35018 BOTTLES & CANS

1/35 SCALE

13,95€



Bottles and cans are obvious ingredients in dioramas or vignettes, but their addition may also spice up models not presented on any kind of base. Our new kit offers 11 different types of bottles and canisters and 1 type of can, all molded in clear plastic. Included are 6 pieces of each of the small and medium bottles and cans, and 2 pieces of each of the large canisters, making up a total of 60 elements which should be enough for detailing several models or dioramas. The plastic parts are supplemented with high quality decals including various labels that have been printed by Cartograf.

It also contains a guide printed on A5 size paper with a step-by-step guide to painting and decorating bottles, canisters and cans.

Las botellas y latas son accesorios llamativos en dioramas o viñetas, también puede aportar un toque de color en modelos no presentados sobre ningún tipo de base. Este kit ofrece 11 tipos diferentes de botellas y garrafas y 1 modelo de lata, todos inyectados en plástico transparente. Incluye 6 piezas de cada una de las botellas pequeñas y medianas y latas, y 2 piezas de cada una de las garrafas grandes, lo que hace un total de 60 elementos que pueden ser suficientes para detallar varias maquetas o dioramas. Las piezas de plástico se complementan con calcas de alta calidad, incluyendo varias etiquetas, impresas por Cartograf.

También contiene una guía impresa en papel de tamaño A5 con el paso a paso para pintar y decorar las botellas, garrafas y latas.



Assembly instructions
Instrucciones de montaje



Decals included
Calcas incluidas.





AK130017 MODELING MODERN ARMORED FIGHTING 8X8 VEHICLES

29,95€



Bilingual English-Polish. 176 pages. Semi-hard cover.

This book is entirely dedicated to modern 8x8 vehicles. Here you will find impressive machines used by armies around the world. Together with the STRYKER M1132, B1 CENTAURO and KTO ROSOMAK you will also be able to see a BOXER AMBULANCE, VBCCI, VPK-7829 BUMERANG, ZTL-11 and an ASLAV-PC PHASE 3.

In each of them you will find different techniques that you can transfer to other models. Each article shows step-by-step the construction, painting and weathering of each model, as well as the preparation of the base. The book shows various camouflage patterns, as well as the finishing of the models in different levels of detail.

The last twenty years have undoubtedly been a boom time for 8x8 vehicles. Their development and assumption of numerous functions in modern armies is notable for anyone interested in military topics. Many countries have in their armies various vehicles based on a multiple wheeled chassis, not only typical combat vehicles, but also ambulances, command vehicles, vehicles for radio equipment, repair vehicles and many others.

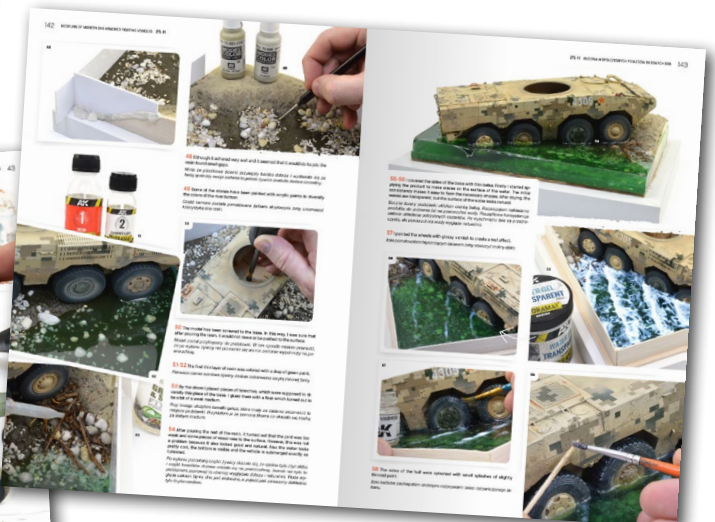
Current military operations around the world, whether regular combat, stabilization or peacekeeping missions, confirm the usefulness of this type of vehicles due to their mobility, versatility, ease of air transport, ability to circulate in times of peace on public roads, construction and maintenance costs.

Este libro está enteramente dedicado a los vehículos 8x8 modernos. Aquí encontrará impresionantes máquinas utilizadas por ejércitos de todo el mundo. Junto al STRYKER M1132, B1 CENTAURO, KTO ROSOMAK también podrá ver un BOXER AMBULANCE, VBCCI, VPK-7829 BUMERANG, ZTL-11 y un ASLAV-PC FASE 3.

En cada uno de ellos encontrará diferentes técnicas que podrá trasladar a otras maquetas. Cada artículo muestra paso a paso la construcción, pintura y envejecido de cada modelo, así como la preparación de la base. El libro muestra diversos patrones de camuflaje, así como el acabado de los modelos en diferentes niveles de detalle.

Los últimos veinte años han sido, sin duda, una época de auge para los vehículos 8x8. Su desarrollo y la asunción de numerosas funciones en los ejércitos modernos es notable para todo aquel que se interese por las temáticas militares. Muchos países cuentan en sus ejércitos con diversos vehículos basados en un chasis de ruedas múltiples, no sólo los típicos vehículos de combate, sino también de ambulancias, vehículos de mando, vehículos para equipos de radio, vehículos de reparación y muchos otros.

Las actuales operaciones militares en todo el mundo, ya sean misiones regulares de combate, de estabilización o de mantenimiento de la paz, confirman la utilidad de este tipo de vehículos por su movilidad, versatilidad, facilidad de transporte aéreo, capacidad para circular en tiempos de paz por vías públicas, costes de construcción y mantenimiento.





AK11510

AIRBRUSH FLOW IMPROVER (ACRYLIC)

100 ML

6,50€



This product delays the drying of acrylic paint at the airbrush tip, minimizing clogging and improving paint flow. Add 1 drop of Flow Improver for every 5 drops of paint in the cup of your airbrush and improve its fluidity. It is especially recommended for work on large surfaces that require a continuous flow of paint for a longer period of time or under high temperatures where faster drying of the paint may occur.

Este producto retrasa el secado de la pintura acrílica en la punta del aerógrafo, minimizando la obstrucción y mejorando el flujo de pintura. Añade 1 gota de Flow Improver por cada 5 de pintura en la copa de tu aerógrafo y mejora su fluidez. Está especialmente recomendado para trabajos sobre grandes superficies que requieren un flujo continuo de pintura durante más tiempo o bajo temperaturas altas donde puede producirse un secado mas rápido de la pintura.



AK1365

CEMETERY ACCESSORIES

SCENOGRAPHY WARGAME SET 100% POLYURETHANE RESIN COMPATIBLE WITH 30-35 MM SCALE

12,50€



This set of gravestones, statues and niches is suitable for creating the dark and gloomy environment of a cemetery. The included accessories can be used as targets or decorative elements in any kind of scenery. Includes 9 different pieces. These accessories are made of high quality polyurethane resin.

Este set de lápidas, estatuas y nichos resulta apropiado para crear el entorno oscuro y lúgubre de un cementerio. Los accesorios incluidos pueden ser utilizados como objetivos o elementos de decoración en cualquier tipo de escenografía. Incluye 9 piezas diferentes. Estos accesorios están fabricados en resina de poliuretano de alta calidad.



AK1366

BARRELS & BOXES

SCENOGRAPHY WARGAME SET 100% POLYURETHANE RESIN COMPATIBLE WITH 30-35 MM SCALE

12,50€



This set of wooden barrels, chests and fruit boxes is a perfect complement to achieve maximum realism in any scene. It consists of 11 barrels, 3 chests and 5 fruit boxes that can be used as targets or decorative elements in any scenery. These accessories are made of high quality polyurethane resin.

Este set de barriles de madera, cofres y cajas de fruta es un complemento perfecto para conseguir el máximo realismo en cualquier escena. Se compone de 11 barriles, 3 cofres y 5 cajas con frutas que pueden ser utilizados como objetivos o elementos de decoración en cualquier escenografía. Estos accesorios están realizados en resina de poliuretano de alta calidad.

