



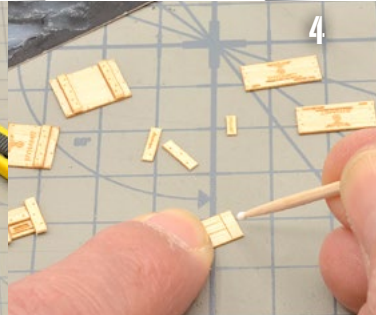
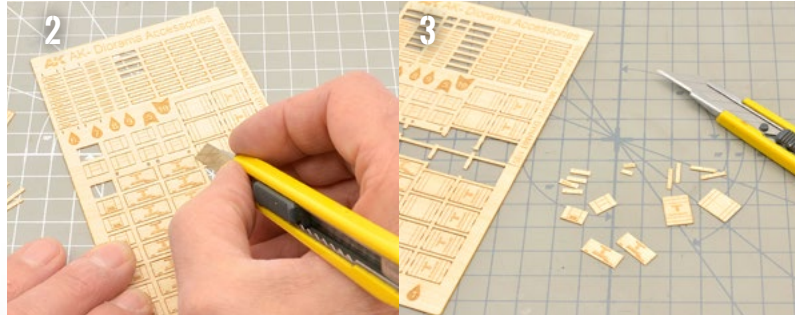
AK8229

WOODEN BOX 002 DYNAMIT 1:35

by Rubén González

This new reference is dedicated to the German wooden dynamite boxes used in WWII. It is presented in a laser pre-cut wooden sheet with a very thin thickness and adapted to 1:35 scale. Its exploded view is similar to the real exploded view, making easier the assembly since there are many images and references on the web that will help us in this task.

Esta nueva referencia está dedicada a las cajas de dinamita alemanas de madera empleadas en la IIGM. Se presenta en una lámina de madera precortada con láser con un grosor muy fino y adaptado a la escala 1:35. Su despiece es similar al despiece real facilitándonos con ello el montaje ya que existen muchas imágenes y referencias en la web que nos ayudarán en esta labor.



1. This product consists of a pair of thin sheets with all the necessary pieces to build 8 crates. In addition, all of them include 2 small squares to help us to glue the pieces forming right angles.

Cada referencia se compone de un par de láminas finas con todas las piezas necesarias para construir 8 cajas. Además todas ellas incluyen 2 pequeñas escuadras para ayudarnos a pegar las piezas formando ángulos rectos.

2. Although the wood is pre-etched, we will use a knife to completely separate each piece from the matrix. We must be very careful when handling the knife.

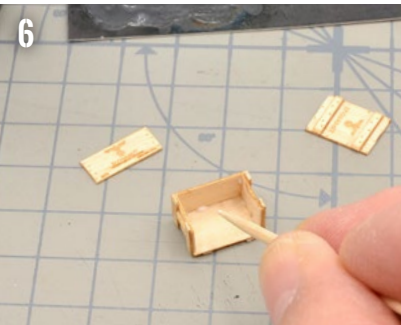
Aunque la madera está pregrabada emplearemos una cuchilla afilada para separar completamente cada pieza de la matriz. Debemos tener mucho cuidado al manejar la cuchilla.

3. The distribution of the parts on the sheets gives us an approximate idea of the parts we should use to assemble each box. We will start by identifying and cutting all the parts that make up the box.

La distribución de las piezas en las láminas nos da una idea aproximada de las que debemos emplear para montar cada caja. Comenzaremos por identificar y cortar todas las partes que forman la caja.

4. For gluing we will use PVA glue that we can apply with the help of a toothpick or pin. The PVA glue allows us to assemble more nimbly and without waiting due to its fast drying speed.

Para pegar usaremos cola blanca que podemos aplicar con la ayuda de un palillo o alfiler. La cola rápida nos permite un montaje más ágil y sin esperas debido a su gran velocidad de secado.



5. With the help of tweezers we will hold and place the smaller pieces with total precision.

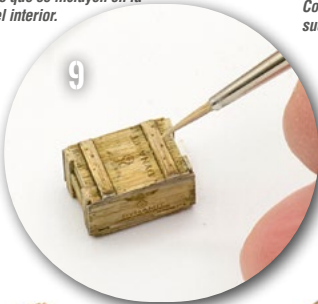
Con la ayuda de unas pinzas sujetaremos y colocaremos las piezas más pequeñas con total precisión.

6. To obtain right angle joints we can use the small brackets included in the reference. After placing the pieces correctly we can reinforce the joints on the inside.

Para obtener uniones en ángulo recto podemos ayudarnos de las pequeñas escuadras que se incluyen en la referencia. Tras colocar las piezas correctamente podemos reforzar las uniones por el interior.

7. Once the assembly of the crates is finished, the ideal way to paint them is to use acrylic colors. In addition to its fast drying, it allows to reproduce all the texture of the material used in its manufacture.

Una vez terminado el montaje lo ideal para pintarlas es emplear colores acrílicos. Además de su rápido secado permite reproducir toda la textura propia del material empleado en su fabricación.



8. With a few simple washes of oil diluted with White Spirit we will achieve a great contrast and shading.

Con unos sencillos lavados de óleo diluidos con White Spirit conseguiremos un gran contraste y sombreado.

9. With enamel washes we can increase the chromatic richness by adding effects such as accumulated dirt and humidity.

Con esmaltes para efectos podremos incrementar la riqueza cromática aportando efectos como suciedad acumulada y humedad.

10. Finally we will apply a very diluted light acrylic to reinforce the lights and the veining both in the edges and in the upper areas.

Por último aplicaremos acrílico claro muy diluido en agua para reforzar las luces y el veteado tanto en las aristas como en las zonas superiores.

