

AK

3 GEN ACRYLICS EVOLUTION MATTERS!!



THE WHOLE FAMILY

/ ¿QUÉ SIGNIFICA ESTO? **WHAT DOES THIS MEAN?**

We have evolved and revolutionized the rules that governed acrylic paints, allowing to present the third generation acrylics at the service of the world of scale modeling and fine arts. These paints feature high opacity and pigmentation, and they are specially formulated to be applied by brush and airbrush to scale models and miniatures made of resin, plastic or metal.

We needed to improve the acrylic paints available on the market thus far:

Acrylic colors have been widely used by modelers. They have great advantages such as the absence of toxicity, but these paints have not yet been able to offer comprehensive functionality due to grip deficiencies, clogging in the tip of the airbrush or coverage problems.

We took on the challenge of maintaining their advantages, solving their issues and improving their characteristics. Now you have the solution. After a long time developing and perfecting new formulas in the laboratory we wanted to show you the results.

Painting with acrylics will no longer be the same ...



Hemos evolucionado y revolucionado las normas que regían las pinturas acrílicas y os presentamos el acrílico de tercera generación al servicio del mundo del modelismo y las bellas artes. Estas pinturas poseen una alta opacidad y pigmentación y están especialmente formulados para ser aplicados a pincel y aerógrafo en maquetas y miniaturas de resina, plástico o metal.

Necesitábamos mejorar los acrílicos del mercado:

Los colores acrílicos han sido ampliamente utilizados por los modelistas. Presentan grandes ventajas como la ausencia de toxicidad, pero son pinturas que no han podido ofrecer hasta ahora una funcionalidad integral al presentar deficiencias en cuanto a adherencia, atascos en la boquilla del aerógrafo o problemas de cobertura.

Asumimos el reto de mantener las ventajas, resolver sus inconvenientes y mejorar sus características. Ahora ya tienes la solución, después de mucho tiempo desarrollando y perfeccionando nuevas fórmulas en el laboratorio queremos mostrarte los resultados.

Pintar con acrílicos ya no va a ser lo mismo...

/ **HOW ACRYLICS CAN BE IMPROVED?** / ¿CÓMO SE PUEDEN MEJORAR LOS ACRÍLICOS?

NEW FORMULA /NUEVA FÓRMULA

New formula featuring high performance resins and high quality components. The paints are made in accordance with European regulations, thus ensuring that no harmful substances are used that could pose a risk to the health of the user and the environment.

Nueva fórmula con resinas de altas prestaciones y componentes de alta calidad. Las pinturas se elaboran conforme a la normativa Europea, garantizando así que no se empleen sustancias nocivas que podrían implicar un riesgo para la salud del usuario y del medioambiente.

GRIP /ADHERENCIA

Once dry, the colors are permanent and waterproof. They are resistant to oils, enamels, washes, solvents or any potentially aggressive technique. They are easily applied without hiding the finest details of the figures or scale models. Our new formula offers adhesion and resistance up to twice as much as other paints in the market.

Una vez secos, los colores son permanentes e impermeables. Son resistentes a óleos, esmaltes, lavados, disolvente o cualquier técnica potencialmente agresiva. Se extienden fácilmente sin ocultar los detalles más finos de las figuras o maquetas. Nuestra nueva fórmula ofrece una adherencia y resistencia hasta dos veces superior a otras pinturas del mercado.

HIGH COVERAGE /ALTA COBERTURA

High opacity and water-based pigmentation that overcome any other product in the market. Current paints contain cellulose and resins that cause them, even when diluted, not cover or clog in the airbrush. We have created a new formula for brush and airbrush painting avoiding this problem, getting a short drying time, a matt finish and an intense tone.

Alta opacidad y pigmentación con base agua que supera cualquier otro producto en el mercado. Las pinturas actuales contienen celulosa y resinas que hacen que, incluso siendo diluidas, no cubran o se atasquen en el aerógrafo. Hemos creado una nueva fórmula para pintar a pincel y aerógrafo evitando este problema, consiguiendo un rápido secado, un acabado mate y un tono intenso.

READY FOR BRUSH APPLICATION /LISTOS PARA APLICARSE A PINCEL

The paint is prepared to be applied directly from the bottle by brush, without getting tired of shaking as another of its advantages is the incorporation of special anti-decanters that prevent the separation of the paint components within the bottle.

La pintura está preparada para que puedas pintar directamente del envase a pincel, sin tener que cansarte agitando, ya que otra de sus ventajas es la incorporación de anti-decantantes, especiales que evitan la separación de los componentes de la pintura en el bote.

NO CLOGGING /SIN ATASCOS

Are you tired of experiencing clogging in the airbrush with acrylic paints, having cuts in the stroke or getting sandy paint? One of the advantages of the third generation formula is that we have solved these problems and improved the performance.

¿Estás cansado de tener atascos en el aerógrafo con las pinturas acrílicas, de tener cortes en el trazo o pintura arenosa?. Una de las ventajas de la fórmula de tercera generación es que hemos solventado estos problemas y mejorado las prestaciones.

INNOVATIVE DESIGN /DISEÑO INNOVADOR

It comes in a 17ml bottle with dropper and its weight is 35gr. The patented design of the cap allows to deposit paint and see the exact tone in vertical position, allowing a fast and exact identification

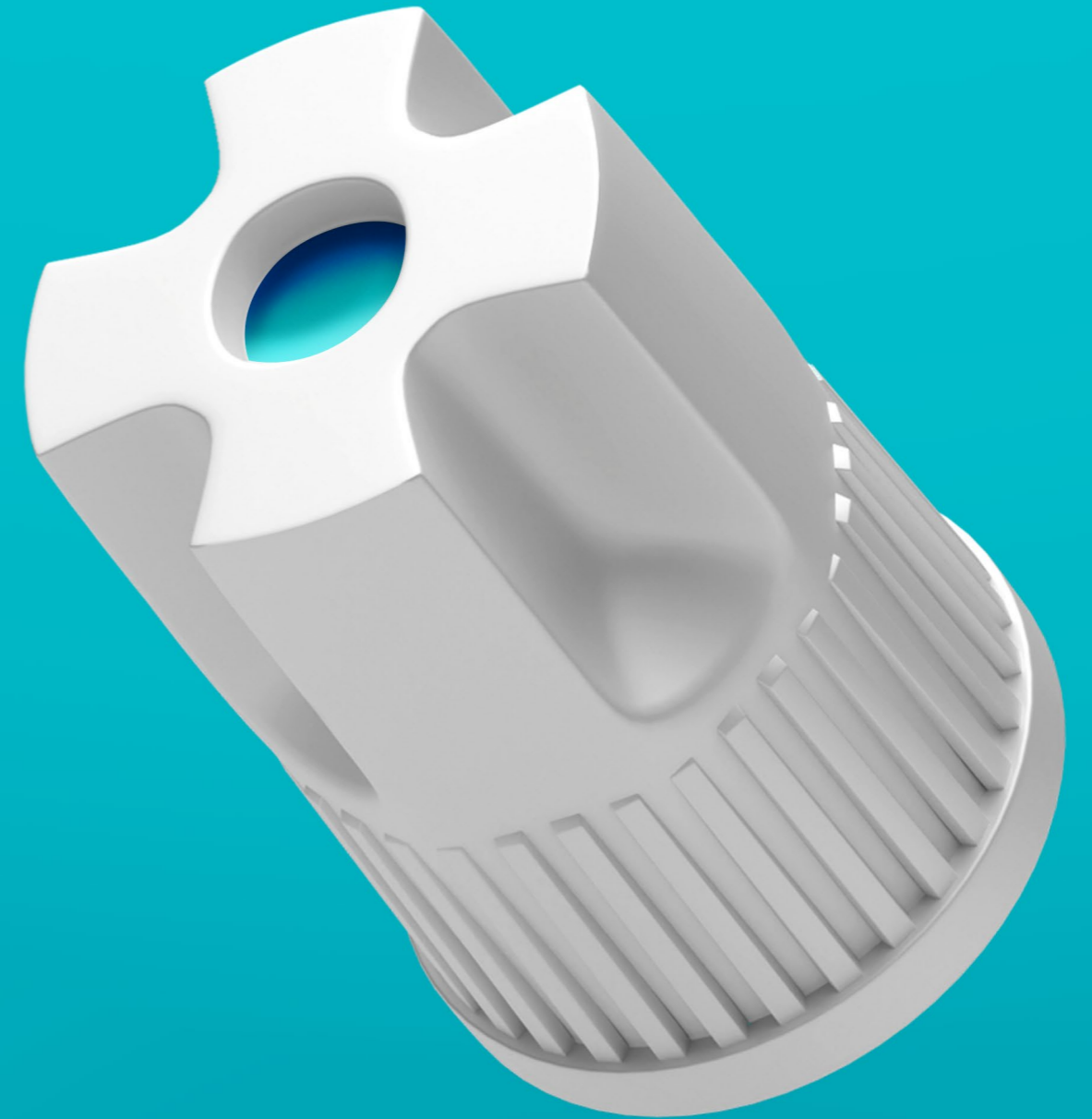
Se presenta en un frasco de 17ml. con cuentagotas y su peso es de 35gr. El diseño patentado del tapón permite depositar pintura y ver el tono exacto en posición vertical permitiendo una rápida y exacta identificación.

WIDEST RANGE /LA GAMA MÁS AMPLIA

476 state-of-the-art colors, the most extensive range in the market for acrylic colors in which you will find a solution whatever your specialty is. Made with a technologically superior formula for painting with a brush or an airbrush. No toxic elements, very high pigmentation, ideal for scale models, miniatures and modeling in general.

476 colores de última generación, la gama más extensa del mercado para unos colores acrílicos en los que encontrarás solución sea cual sea tu especialidad. Elaborados con una fórmula tecnológicamente superior para pintar con pincel o aerógrafo. Sin elementos tóxicos, de muy alta pigmentación, ideal para maquetas, miniaturas y modelismo en general.

AK



3GEN ACRYLICS

THE BEST ACRYLICS TO PAINT ... ALL!!

WHAT ELSE CAN YOU EXPECT ?

/ ¿QUÉ MÁS SE PUEDE ESPERAR?

The first thing you are going to see is a bottle with the AK logo identifying the product and a characteristic white cap with a recess on its top that allows to deposit paint and achieve a fast and precise identification of the color.

Our team of modelers assumed the role of final consumers, they tested the product they identified the characteristics that would be most required by the users and that they would expect from the paint themselves.

The quick drying and the comfort of having an acrylic product with a perfect matte finish could be improved in terms of usability if the brush strokes were not perceived, provided a perfect covering and if they could also be applied with an airbrush with the same ease as the enamel based paints.

Lo primero que vas a ver es un envase con el logo de AK en el fondo identificando el producto y un tapón blanco característico con un depósito en su parte superior que permite depositar pintura y lograr una rápida y precisa identificación del color.

Nuestro equipo de modelistas asumieron el rol de consumidor final, probaron el producto hasta identificar las características que necesitan los usuarios y que a ellos mismos les gustaría encontrar en una pintura.

El secado rápido y la comodidad de tener un producto acrílico con un acabado mate perfecto se podía mejorar en cuanto a usabilidad si los trazos del pincel no se percibiesen, proporcionasen una perfecta cubrición y si además se pudiesen aplicar con aerógrafo con la misma facilidad que las pinturas de base esmalte.



* Original trademark at the bottom of the bottle.
/ Marca original en la parte inferior del bote.



1. Remove the cap.
/Quitar el tapón.



2. Use the top hole featuring an eyedropper to deposit the paint.
/Usar el orificio superior del cuentagotas para depositar la pintura.



3. Apply some drops in the top hole of the cap.
/Aplicar unas gotas en el orificio del tapón.



4. Use the top hole featuring an eyedropper to deposit the paint.
/Usar el orificio superior del cuentagotas para depositar la pintura.



5. Ready to always identify your color.
/Listo para identificar siempre su color.

TYPES OF ACRYLIC PAINTS

/ TIPOS DE PINTURAS ACRÍLICAS

/ GENERIC RANGE

The basic label. The orange dot is the element that remarks a range of colors designed for any kind of modeler. The clear and easily identifiable label includes the name of the color and its reference code at the top.

La etiqueta general. El punto naranja es el elemento que destaca en un rango de colores diseñados para cualquier tipo de modelista. La etiqueta clara y fácilmente identificable, incluye el nombre del color y su referencia en la parte superior.



/ PASTEL

There are 6 pastel colors within the range, which are identified by a pastel blue circle.

These tones can be used, as the others, in any type of modeling, figures, sceneries, buildings, vehicles...

Existen 6 colores pastel dentro de la gama, los cuales están identificados con un círculo azul pastel.

Estos tonos pueden ser utilizados, como el resto, en cualquier rama de modelismo, figuras, escenarios, edificios, vehículos...



/ COLOR PUNCH

These colors have been formulated for both shadow shades and much more vivid and intense mid-tones.

Drop these colors onto your palette and dilute slightly to instantly see the punch of color they will bring to your miniatures, maintaining a lot of power even after blending.

Estos colores han sido formulados para obtener tanto matices en sombra como tonos medios mucho más vívidos e intensos.

Deposita estos colores en tu paleta y diluye ligeramente para ver al instante el punch de color que van a aportar a tus miniaturas, manteniendo mucha potencia incluso tras la realización de mezclas.



/ AUXILIARY

The bottles identified by labels with a grey circle comprise specially formulated mediums to modify the properties of paints.

Glaze Medium dilutes the paints and extends their drying time allowing to make glazes or mixtures. Metallic Medium mixed with other paints offers a pearly and metallic effect.

Los envases identificados con etiquetas con el círculo gris comprenden Mediums especialmente formulados para modificar las propiedades de las pinturas.

Glaze Medium diluye los colores y extiende su tiempo de secado para efectuar veladuras o mezclas. Metallic Medium mezclado con los colores ofrece un efecto nacarado y metalizado.



/ INTENSE

Intense colors are identified with the yellow circle on the label. These tones contain pigments of high purity and high concentration for the most vivid colors.

Los colores intensos están identificados con el círculo amarillo en la etiqueta. Estos tonos contienen pigmentos de gran pureza y alta concentración para los colores más vivos.



/ AFV COLORS

The AFV label identifies specific colors for painting military vehicles from all eras.

Very special tones used by different armies in different periods (FS, RAL, etc.).

La etiqueta AFV contiene colores específicos para pintar vehículos militares de todas las épocas.

Tonos muy especiales utilizados para diferentes ejércitos en diferentes periodos (FS, RAL, etc.).



/ EFFECTS

Acrylic effects for finishing figures and scenery. Achieve effects such as realistic blood, dense viscera effect with traces or a chipping effect by using it between coats of paint.

Efectos acrílicos para acabado de figuras y escenografía. Consigue efectos como sangre realista, efecto denso de visceras con trazas o un efecto para realizar desconchones utilizandolo entre capas de pintura.



/ FIGURE SERIES

The range with figure label is a compilation of very specific colors used for painting historical figures, including WWI, WWII and modern uniform tones that are not included in other series.

La etiqueta para figuras es una recopilación de colores muy específicos utilizados para pintar figuras históricas, incluyendo la Primera Guerra Mundial, la Segunda Guerra Mundial y uniformes modernos en tonos que no se incluyen en el resto de etiquetas.



/ AIR SERIES

The AIR series label identifies a wide range of colors that allow to paint models of military aircraft used in several countries, in different eras, from World War One until today.

La etiqueta AIR series identifica una amplia gama de colores que permiten pintar modelos de aviones militares utilizados en varios países, en diferentes épocas, desde la Primera Guerra Mundial hasta hoy.



/ METALLIC

The range contains a selection of 22 metallic tones with ultrafine pigmentation, marked by the label featuring a dark blue circle.

La gama contiene una selección de 22 tonos metálicos con pigmentación ultrafina identificados por las etiquetas que contienen un círculo azul oscuro.

AIR
SERIES

THE ORIGINAL BRAND * PUBLICATIONS * MODELING PRODUCTS * **AK**



3GEN ACRYLICS, THE BEST ACRYLICS TO PAINT...

ALL!!



AK11001
WHITE

AK11777
DUCAT BLUE

AK11120
MUD BROWN

AK11036
ICE YELLOW

AK11099
OCHER ORANGE

AK11087
SCARLET RED

AK11092
MATT RED

AK11042
VOLCANIC YELLOW

AK11825
RLM 74

AK11815
RLM 04

AK11109
DARK BROWN

AK11827
RLM 76
VERSION 1

AK11048
LASER YELLOW



THINNER
/ DISOLVENTE

We recommend using the thinner to preserve the properties of the paint, applying thin layers without clogging in the airbrush.

The paints can be easily applied with a pressure of 18 PSI but it is possible to airbrush under other pressure levels too.

Recomendamos utilizar el thinner para conservar las propiedades de la pintura, aplicando finas capas sin atascos en el aerógrafo.

Las pinturas se aplican perfectamente con una presión de 18 PSI pero es posible aerografiar bajo otros niveles de presión igualmente.

SETS
/ SETS

The design of the sets could not be less important than the rest of the components within this 3rd generation line.

The first thing you will find is an elegant box, with striking illustrations, and inside you will discover a tray where you can make your mixes comfortably and quickly.

Made of sturdy plastic, it will be very easy to clean with water and put it back in its place.

El diseño de los sets no podía ser menos que el resto de componentes dentro de esta línea de 3ª generación.

Lo primero que vas a encontrar es una caja elegante, con llamativas ilustraciones y en su interior se encuentra una bandeja donde podrás hacer tus mezclas cómodamente y de forma rápida.

Fabricada con un plástico resistente te será muy sencillo limpiarla con agua y volverla a guardar en su sitio.



PRIMERS
/ IMPRIMADORES

The latest generation primers are applied onto the plastic with perfect adhesion properties.

Simply apply a thin coat that helps to break the surface tension between the plastic and the acrylic base paint. With a second layer we can cover everything perfectly and get a perfect paint grip.

Los imprimadores de última generación permiten ser aplicados sobre el plástico con perfectas propiedades de adhesión.

Basta con aplicar una capa ligera que ayude a romper la tensión superficial entre el plástico y la pintura base acrílica. Con una segunda capa podemos cubrir todo perfectamente y obtendremos un perfecto agarre de la pintura.



VARNISHES
/ BARNICES

The new range of varnishes is designed to be applied over any type of paint with a smooth and even finish, providing maximum protection and a matt, satin or gloss finish.

La nueva gama de barnices de esta línea están pensados para ser aplicados sobre cualquier tipo de pintura con un acabado suave y liso, aportando máxima protección y un acabado mate, satinado o brillante.



3GEN PERFECT CLEANER
/ LIMPIADOR 3GEN

Cleaning solution designed for removing acrylics from brushes and airbrushes and to clean any tool.

It can also function as a lubricant when you want to leave and rest your airbrush for a couple of hours and want to keep the needle clean.

Special cap for a comfortable and controllable use.

Solución de limpieza diseñada para eliminar acrílicos de pinceles y aerógrafos y para limpiar cualquier herramienta.

También puede funcionar como lubricante cuando quieras dejar y descansar tu aerógrafo durante un par de horas y quieras mantener la aguja limpia.

Tapón especial para un uso cómodo y controlable.



PERFECT FOR BRUSH AND AIRBRUSH
THE ORIGINAL BRAND * UNBEATABLE MODELING PRODUCTS

f i p AK-INTERACTIVE.COM



40 SETS
/ 40 SETS

ARMORED FIGHTING VEHICLES SETS

/ SETS DE VEHÍCULOS MILITARES ARMADOS

The sets of AFV colors are the successors of the classic AK sets, now under the 3GEN formula, with updated and revised color tones. The elegantly designed boxes contain the proper colors to paint vehicles from different eras.

The sets can be composed of exclusive colors from this specific range or combined with colors from the general range.

Los sets o colores AFV son los herederos de los sets AK clásicos, ahora bajo la fórmula 3GEN, actualizados y revisados. Diseños elegantes que seleccionan los colores adecuados para pintar vehículos de diferentes épocas.

Los sets pueden estar compuestos por colores exclusivos de esta línea específica combinados con colores de la línea general. Los sets contienen ejemplos y una descripción de cómo utilizar los colores.



21 SETS
/ 21 SETS

FIGURE SERIES SETS

/ SETS DE LA SERIE FIGURAS

The sets of Figure colors are the successors of the classic AK sets, now under the 3GEN formula, updated and revised.

The elegantly designed boxes contain the proper colors to paint vehicles from different eras. The sets can be composed of exclusive colors from this specific range or combined with colors from the general range.

The boxes feature examples and descriptions of color usage.

Los sets o colores de Figuras son los herederos de los sets AK clásicos, ahora bajo la fórmula de 3GEN, actualizados y revisados.

Diseños elegantes que seleccionan los colores adecuados para pintar figuras y uniformes de diferentes épocas. Los sets pueden estar compuestos por colores exclusivos de línea específica combinados con colores de la línea general.

Los sets contienen ejemplos y una descripción de cómo utilizar los colores.

BACK



AKT1652



AKT1654



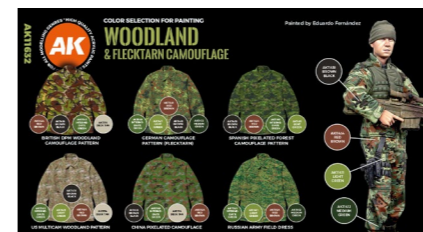
AKT1647



BACK



AKT1625



AKT1632



AKT1682



3 & 4 ACRYLICS BOX SETS

/ SETS DE 3 Y 4 ACRÍLICOS

The range of sets is completed with special boxes of 3 or 4 colors specific for various periods or camouflage schemes.

La gama de sets se completa con cajas especiales de 3 ó 4 colores específicos para diferentes propósitos y decoraciones.



AKT1645



AKT1687



AKT1659

3 & 4 ACRYLICS BOX SETS

/ SETS DE 3 Y 4 ACRÍLICOS

The range of figure sets is completed with special boxes of 3 or 4 colors specific for different uniforms.

La gama de sets de figuras se completa con cajas especiales de 3 ó 4 colores específicos para diferentes uniformes.



AKT1638



AKT1637



AKT1670



47 SETS
/ 47 SETS

AIR SERIES SETS

/ SET

The sets combine specific colors for the particular air forces and periods. The range of sets is completed with boxes of 6 or 8 colors specific for various periods or camouflage schemes.

Los sets combinan colores específicos para las fuerzas aéreas y períodos concretos. La gama de sets se completa con cajas de 6 ó 8 colores específicos para diferentes esquemas de camuflaje.

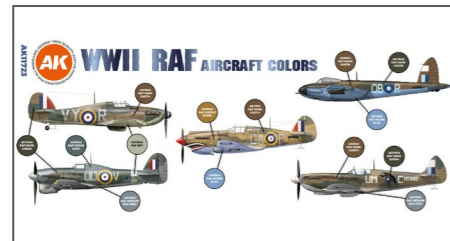
BACK



AK11652



AK11654



AK11647



3 & 4 ACRYLICS BOX SETS

/ SETS DE 3 Y 4 ACRÍLICOS

The range of sets is completed with special boxes of 3 or 4 colors specific for various periods or camouflage schemes.

La gama de sets se completa con cajas especiales de 3 ó 4 colores específicos para diferentes propósitos y decoraciones.



AK11712



AK11716



AK11725

EQUIVALENCE TABLE / TABLA DE EQUIVALENCIAS

Ref.	Type	Name	Color	Tamiya	Humbrol	Vallejo	Gunze / Mr. Hobby	Testors	RLM	RAL	FS	Revell	Real Colors	Citadel
AK11001		White		XF-2	34	951	11	1768	21	9016	37925	5	RC004	
AK11002		Off White				820	316			9001	27780		RC222	
AK11003		White Grey				993	311							
AK11004		Ivory			41	918	21	2709			37855	10		
AK11005		Greenish White			90		31				17773			
AK11006		Silver Grey			28	883	51	1733		9002	36622			51058
AK11007		Rock Grey			129		57	1730			26440	301		
AK11008		Grimy Grey					313				33531			
AK11009		Warm Grey		XF-20			321							
AK11010		Medium Grey		XF-25		907	62		76		36473			
AK11011		Blue-Grey		XF-12	89	973	67	1562			25526			
AK11012		Sky Grey		XF-19	196	989	334			7004	36463	371		
AK11013		Pale Grey		XF-80		990	53	1728		7001	36300			
AK11014		Medium Sea Grey					61				36307			
AK11015		Dark Sea Grey		XF-53	140	991	82	1729			36231	70		
AK11016		Grey-Green		XF-73		886	70		2				RC265	
AK11017		Reddish Grey												
AK11018		Neutral Grey		XF-66	27	992	68	2160			36173			
AK11019		Graphite		XF-22			22							
AK11020		English Grey		XF-54		836	305				36118			
AK11021		Basalt Grey		XF-77	106	869	83		75	7012	36152	47		
AK11022		Dark Grey		XF-24	85	994	27	1579			26008	302		
AK11023		Lead Grey					333			7022	34031			
AK11024		Ash Grey			123	866	68		66		26008			
AK11025		German Grey		XF-63	67	995	404	1592		7016	26044	78		
AK11026		Tenebrous Grey					452							
AK11027		Rubber Black		XF-85			77							
AK11028		Smoke Black		XF-69		862	401	4795		7021	37031	109		
AK11029		Black		XF-1	33	950	12	1583	22	9004	37038		RC001	
AK11030		Beige				917					23594			
AK11031		Buff		XF-57	103	976				1001	23578			51032
AK11032		Pale Sand				837					23722		RC018	
AK11033		Dark Sand		XF-88	74	847	36						RC030	
AK11034		Medium Sand				977	71				30257			
AK11035		Sand Yellow				916				1002	20260			
AK11036		Ice Yellow			76	858								
AK11037		Pastel Yellow									33798			
AK11038		Pale Yellow				949					33727			
AK11039		Purulent Yellow				806			5					
AK11040		Sahara Yellow												
AK11041		Golden Yellow				948				1017				
AK11042		Volcanic Yellow					24				13538			
AK11043		Dirty Yellow					329							
AK11044		Yellow		X-8	69	953	413	1514	4	1003	23655	12		
AK11045		Deep Yellow				915	4			1023				
AK11046		Radiant Yellow												
AK11047		Lemon Yellow		XF-3	99	952		2717		1018				
AK11048		Laser Yellow				954								
AK11049		Fluorescent Yellow				730	97			1026	38907			
AK11050		Light Flesh				928					31670			
AK11051		Luminous Flesh					318				21667			
AK11052		Basic Skin Tone				815					21670			
AK11053		Radiant Flesh				955					22516			
AK11054		Medium Flesh Tone				860								
AK11055		Sunny Skin Tone		XF-15		845								
AK11056		Dark Flesh			61	927	44	1516				35		
AK11057		Vampiric Flesh					336				13522			
AK11058		Decomposed Flesh		XF-78			85				33510			
AK11059		Pastel Pink									31669			
AK11060		Sickly Pink									31638			

EQUIVALENCE TABLE / TABLA DE EQUIVALENCIAS

Ref.	Type	Name	Color	Tamiya	Humbrol	Vallejo	Gunze / Mr. Hobby	Testor	RLM	RAL	FS	Revell	Real Colors	Citadel
AK11061		Salmon				835								
AK11062		Old Rose		X-17	200	944	19							
AK11063		Brown Rose				803								
AK11064		Beige Red				804				3012	31433			51037
AK11065		Intense Pink				958								51070
AK11066		Laser Magenta												
AK11067		Magenta				945				4006				50033
AK11068		Fluorescent Magenta				735	99							
AK11069		Pastel Violet												
AK11070		Blue Violet				811								
AK11071		Lilac					49							
AK11072		Deep Violet												
AK11073		Purple		X-16	68	959	39				37100	53		
AK11074		Deep Purple												
AK11075		Violet Red				812								
AK11076		Pastel Peach												
AK11077		Light Orange				911				2008	32473			
AK11078		Medium Orange												
AK11079		Burn Orange		X-6		805				2012				
AK11080		Deep Orange			18	851	14			2004			RC009	
AK11081		Fluorescent Orange				733	98	2041		2005	38903		RC207	
AK11082		Luminous Orange												
AK11083		Dead Red					29							
AK11084		Ruby				802								
AK11085		Cadmium Red			131	910					21400			
AK11086		Amaranth Red				829				2001				
AK11087		Scarlet Red				817				2002	21310			
AK11088		Deep Red		X-F7	153		23							
AK11089		Blood Red			174	909				3020	31302	330		
AK11090		Vermillion			60	947	86			3031	31350		RC006	
AK11091		Carmine		X-7	19	908	3	1503		3002	21105	31		
AK11092		Matt Red				957	13	4714		3013	31136			
AK11093		Brick Red				946	327				11136			
AK11094		Bordeaux Red					43							
AK11095		Dirty Red			20	926	33	1501		3026		32		
AK11096		Wine Red					466							
AK11097		Burnt Red		XF-9		814	47			8012				
AK11098		Black Red				859		2152					RC068	
AK11099		Ocher Orange				P								
AK11100		Light Brown				929								
AK11101		Orange Brown			9	981				8023	30252	80	RC031	51040
AK11102		Deep Brown				818	453				20100			
AK11103		Medium Rust				P	7						RC081	
AK11104		Saddle Brown		XF-79		940					30111			
AK11105		Light Rust												
AK11106		Mahogany Brown			113	846	344	1785		8002		83		
AK11107		Dark Rust		XF-68			17							
AK11108		Hull Red				985	84			8017	30059			
AK11109		Dark Brown		XF-64		826					30140			
AK11110		Leather Brown				871	456			8027	30051			
AK11111		Burnt Umber		XF-51		941					30097		RC323	
AK11112		Grim Brown				822	462			8019	37056			
AK11113		Chocolate (Chipping)		XF-10	98	872		1540		8017	20062			
AK11114		Deck Tan		XF-55	128	986	53	1741		7038	26496	374	RC019	
AK11115		Light Earth				819	79				22446			
AK11116		Tan Yellow				912	44			1011	33245			
AK11117		Golden Brown				877					33275			51004
AK11118		Ochre			63	913	34	1706			33434	89		
AK11119		Cork		XF-52	62	843	66	1737	79			85		
AK11120		Mud Brown				825	341				30140			

EQUIVALENCE TABLE / TABLA DE EQUIVALENCIAS

Ref.	Type	Name	Color	Tamiya	Humbrol	Vallejo	Gunze / Mr. Hobby	Testor	RLM	RAL	FS	Revell	Real Colors	Citadel
AK11121		Tan Earth		XF64	119	874	37				30219			
AK11122		Green Ochre		XF59	94	914	402						88	
AK11123		Japanese Brown			83	923					30266			
AK11124		Middle Stone		XF60		882	401			1027				
AK11125		Grey-Brown		XF72										
AK11126		Green-Brown		XF49	26	879	81			8000			86	
AK11127		British Khaki			29	921	72						87	
AK11128		Luminous Green												
AK11129		Fluorescent Green					100				38901			
AK11130		Pistachio												
AK11131		Pastel Green												
AK11132		Green-Grey		XF21	65	971	74				34414	55		
AK11133		Dark Green-Grey			149		302	1764			34092		RC230	
AK11134		Green Sky			120	974	50	1716			24272			
AK11135		Faded Green		XF76			48							
AK11136		Frog Green												
AK11137		Lime Green		X15	38	827	16						60	
AK11138		Interior Yellow Green		XF4			58				33481			
AK11139		Golden Olive				857								
AK11140		Grass Green												
AK11141		Light Green		X28	80	942					24190			51024
AK11142		Deep Green				969	26				14115			
AK11143		Mint Green												
AK11144		Emerald					838	46						
AK11145		Lizard Green												
AK11146		Dark Green			2	970		1524		6029	24108	61		
AK11147		Olive Green		XF5		967								
AK11148		Medium Olive Green				850	464				34128			
AK11149		Intermediate Green			82	891	312			6011	34138			
AK11150		Gunship Green		XF26	30	895	6				34092			
AK11151		Brownish Green												
AK11152		Alga Green				833	422			6025				
AK11153		Extra Dark Green		XF27	91	896			73	6012				
AK11154		German Field Grey		XF65	92	830	73			7009	34086	79		
AK11155		Command Green		XF67		888	80		71	6006	24079			
AK11156		Camouflage Green		XF81		887	52		81		34087			
AK11157		US Dark Green		XF13	116	893	64	1710			34079	67		
AK11158		Reflective Green		XF58	102	890	320	1716		6003	34082	45		
AK11159		Russian Green		XF62		894	420		80		34083			
AK11160		Black Green		XF11		980	59						RC034	50013
AK11161		Pale Blue		XF23		906	418		65		35352			
AK11162		Spectrum Blue					67							
AK11163		Intermediate Blue		XF25	144	903		1720			35164	79		
AK11164		Dark Blue-Grey			157	904					35189			
AK11165		Grey-Blue			109	943	42				35177		RC256	
AK11166		French Blue				900	305				36176			
AK11167		Anthracite Grey		XF18			42						RC297	
AK11168		Pastel Blue					41							
AK11169		Blue-Green				808				5018	35275			51020
AK11170		Aquatic Turquoise				840								
AK11171		Turquoise				966								
AK11172		Archaic Turquoise												
AK11173		Ocean Blue		XF50										
AK11174		Snow Blue												
AK11175		Sky Blue			47	961		1508					50	
AK11176		Deep Sky Blue				844	323				35250			
AK11177		Ducat Blue				841	25			5012				
AK11178		Fluorescent Blue				736								
AK11179		Ultramarine				839								
AK11180		Imperial Blue					465							

EQUIVALENCE TABLE / TABLA DE EQUIVALENCIAS

Ref.	Type	Name	Color	Tamiya	Humbrol	Vallejo	Gunze / Mr. Hobby	Testor	RLM	RAL	FS	Revell	Real Colors	Citadel
AK11181		Dark Blue			25	925	5				35095	56		51015
AK11182		Deep Blue			14	930	15	2715				52	RC010	
AK11183		Amethyst Blue					35							
AK11184		Medium Blue		X13	52	963	88	2702	24	5019	25102	98		
AK11185		Star Blue					322							
AK11186		Light Prussian Blue		XF8	25	965				5000	35052	156		
AK11187		Strong Dark Blue					326				35044			
AK11188		Oxford			104	807						350	RC257	
AK11189		Dark Prussian Blue		X3	15	899	5	1511			35048	54		
AK11190		Dark Sea Blue		XF17	79	898	54			5004	35042	77		
AK11191		Gold					9				17043			
AK11192		Old Gold												
AK11193		Rusty Gold												
AK11194		Brass			54	801						92		51066
AK11195		Rusty Brass												
AK11196		Bronze			55	998						95		51063
AK11197		Copper		XF6	12	999	10	1551				93		51065
AK11198		Burnt Tin		XF28	171									
AK11199		Metallic Blue					88							
AK11200		Astral Beryllium					63							
AK11201		Cobalt Blue												
AK11202		Anodized Violet												
AK11203		Foundry Red												
AK11204		Emerald Metallic Green												
AK11205		Metallic Green					89							
AK11206		Pearl												
AK11207		Aluminium		XF16							36628		RC020	
AK11208		Dark Aluminium												
AK11209		Silver		X11	11	997	8	1790			17178	90		
AK11210		Natural Steel		XF56	56	864	18	1781				99		
AK11211		Oily Steel			27002	865	38	1401						
AK11212		Gun Metal		X10	53	863	76	1795						
AK11213		Clear Red				934	90							
AK11214		Clear Blue				938	93							
AK11215		Clear Smoke				939	95							
AK11216		Clear Green				936	94							
AK11217		Clear Yellow				937	91						RC507	
AK11218		Clear Orange				935	92							
AK11260		Blood Effect												
AK11261		Viscera Effect												
AK11262		Chipping Effect												
AK11263		Frost Effect												
AK11270		Black Purple												
AK11271		King Purple												
AK11272		Dragon Blood												
AK11273		Cold Green												
AK11274		Greenskin Punch												
AK11275		Slime Green												
AK11276		Afro Shadow												
AK11277		Russet Shadow Color Punch												
AK11278		Beast Brown												
AK11279		Sun Red												
AK11231		Retarder												
AK11232		Metal Medium												
AK11233		Glaze Medium												
AK11234		Matte Medium												
AK11235		Gloss Medium												

EQUIVALENCE TABLE / TABLA DE EQUIVALENCIAS



Ref.	Type	Name	Color	Tamiya	Humbrol	Vallejo	Gunze / Mr. Hobby	Testor	Lifecolor	RAL	FS	Hataka	Real Colors	AK OLD REFERENCE
AK11301	AFV	WWI British Khaki Brown Base												AK4042
AK11302	AFV	WWI French Milky Coffee				71027			UA097		23448			AK4051
AK11303	AFV	WWI French Artillery Grey				71257					36176			AK4052
AK11304	AFV	WWI French Brown									31090			AK4053
AK11305	AFV	WWI French Green 1				71006					34097			AK4054
AK11306	AFV	WWI French Green 2												AK4055
AK11307	AFV	RAL 7009 Hellgrau								7009		233	54	
AK11308	AFV	RAL 6007 Grün				71019				6007		298	49	
AK11309	AFV	RAL 6003 Olivgrün opt.1				71092	H405		UA206	6003		169	47	
AK11310	AFV	RAL 6003 Olivgrün opt.2												AK755
AK11311	AFV	RAL 6011 Resedagrün								6011				AK715
AK11312	AFV	RAL 6011B Resedagrün												AK716
AK11313	AFV	RAL 7008 Graugrün				71116			UA212	7008		304	53	
AK11314	AFV	RAL 7008 Graugrün Opt.2												
AK11315	AFV	RAL 7017 Dunkelbraun				71248			UA210	7017			56	
AK11316	AFV	RAL 7021 Dunkelgrau				71056			UA207	7021	34086	164	57	
AK11317	AFV	RAL 7027 Grau				71118			UA202	7027		306	58	
AK11318	AFV	RAL 7028 Dunkelgelb (Initial)				71025	H403		UA204	7028	33434	244	60	
AK11319	AFV	RAL 7028 Dunkelgelb Ausgabe 1944								7028		250	61	
AK11320	AFV	RAL 7028 Dunkelgelb (Variant)								7028				
AK11323	AFV	RAL 6040 F9 Helloliv				71247				6040 F9		281	90	
AK11325	AFV	RAL 1039 F9 Sandbeige				71244				1039 F9		278	88	AK728
AK11326	AFV	RAL 8031 F9 Sandbraun				71246				8031 F9		280	92	AK727
AK11327	AFV	RAL 8000 Gelbbraun				71272			UA203	8000		303	63	AK702
AK11328	AFV	RAL 8012 Rotbraun				71271			UA211	8012		175	67	AK717
AK11329	AFV	RAL 8013 Rotbraun								8013			66	AK731
AK11330	AFV	RAL 8017 Rotbraun				71041	H406		UA205	8017		147	68	AK718
AK11331	AFV	RAL 8020 Braun				71117			UA201	8020		35	69	AK700
AK11333	AFV	Cremeweiss				71075				1001	23717	184	46	AK092
AK11334	AFV	Olive Drab Base									24098			AK134
AK11335	AFV	N°1 Light Green (FS34151)				71137					34151	211	28	AK4214
AK11336	AFV	N°5 Earth Brown (FS30099)				71290			UA087		30099	256		AK4221
AK11337	AFV	N°6 Earth Yellow (FS30257)				71291					30257	212	30	AK4222
AK11338	AFV	N°8 Earth Red (FS30117)				71293					30117			AK4223
AK11339	AFV	N°9 Olive Drab (FS33070)									33070			AK4211
AK11340	AFV	N°13 Desert Sand (FS30279)				71140	H346		UA089		30279	68		AK4224
AK11341	AFV	Ocean Gray (FS35164)									35164			AK4225
AK11342	AFV	Dark Green (FS34102)				71289			UA002		34102	21	83	AK4231
AK11343	AFV	MERDC Sand (FS30277)				71138			UA019		30277	187	84	AK4233
AK11344	AFV	Field Drab (FS30118)				71139			UA016		30118	209	85	AK4234
AK11345	AFV	APC Interior Light Green (FS24533)									24533		78	AK4012
AK11346	AFV	Forest Green (FS34079)				71294			UA001		34079	16	27	
AK11347	AFV	Australian Camouflage Brown									30219			AK4022
AK11348	AFV	Australian Camouflage Green									34088			AK4021
AK11349	AFV	CARC Tan 686A (FS33446)				71122	53				33446		79	AK122
AK11350	AFV	Modern Spanish Green												
AK11351	AFV	Wood Base									23564			AK779
AK11352	AFV	IDF Modern Grey					C530						94	
AK11353	AFV	IDF Sand Grey 1970s-1980s				71142	C529	2138					95	
AK11354	AFV	IDF Early Sand Yellow				71141	C528						96	
AK11355	AFV	IDF Green												
AK11356	AFV	SLA Blue									34158			AK794
AK11357	AFV	LAF Green												AK795
AK11358	AFV	NATO Green				71250			UA303	6031 F9		152	80	AK796
AK11359	AFV	NATO Brown				71249			UA302	8027 F9		188	81	AK797
AK11360	AFV	NATO Black				71251			UA301	9021 F9		125	82	AK799
AK11361	AFV	New Iraqi Army Sand									23531			AK725
AK11362	AFV	British Sand Yellow									33695			AK726
AK11363	AFV	French Army Desert Sand				71064					17178			AK4081
AK11364	AFV	French Army Green												AK4082
AK11365	AFV	French Army Grey-Blue					H417							AK4083

EQUIVALENCE TABLE / TABLA DE EQUIVALENCIAS



Ref.	Type	Name	Color	Tamiya	Humbrol	Vallejo	Gunze / Mr. Hobby	Testor	Lifecolor	RAL	FS	Hataka	Real Colors	AK OLD REFERENCE
AK11366	AFV	Mustard Yellow				71033					33637			AK4132
AK11367	AFV	Base Green (Protective)												
AK11368	AFV	Russian Green 4B0				71017	136	2129					73	
AK11369	AFV	Russian Dark Brown 6K				71282		2126				317	74	
AK11370	AFV	Russian Sand 7K				71283			UA242			318	75	
AK11371	AFV	Protective Green 1920s-1930s											76	
AK11372	AFV	Washable White Paint												AK751
AK11373	AFV	Khaki green No.3				71330						64	33	AK4035
AK11374	AFV	Silver Grey No.28				71401			UA264				38	AK4032
AK11375	AFV	Slate No.34				71012	H73		UA265				39	AK4033
AK11377	AFV	Light Stone No.61				71143			UA266				40	AK4034
AK11378	AFV	Portland Stone No.64				71288			UA267				41	AK4031
AK11381	AFV	British Dark Olive Green PFI							UA269				42	
AK11382	AFV	British Desert Pink ZI				71400			UA268				43	
AK11383	AFV	British Light Mud				71284			UA272				44	
AK11384	AFV	S.C.C. No.1A Very Dark Brown				71039			UA274		30059	77	34	
AK11385	AFV	S.C.C. No.2 Brown				71038			UA273		30097	76	35	
AK11386	AFV	S.C.C. No.15 Olive Drab				71016	H309		UA270			110	37	
AK11387	AFV	3B AU/ZB AU				71281						246	77	
AK11401	FIG	Base Flesh				70341					30233			AK3011
AK11402	FIG	Light Flesh									31433			AK3012
AK11403	FIG	Highlight Flesh				70342								AK3013
AK11404	FIG	Shadow Flesh									31136			AK3014
AK11405	FIG	Dark Shadow Flesh			73	982								AK3015
AK11406	FIG	Reddish Black									10049			AK3016
AK11407	FIG	Black Uniform Base				70306	C137		UA733		26081			AK3002
AK11408	FIG	Dot44 Brown Base												AK3021
AK11409	FIG	Orange Tan									32516			AK3022
AK11410	FIG	Dark Green												AK3023
AK11411	FIG	Light Green												AK3024
AK11412	FIG	Medium Green				70348	H303		UA002		34102			AK3025
AK11413	FIG	Denison Tan Base				70339					30227			AK3026
AK11414	FIG	Splittermuster Base				70332					33303			AK3041
AK11415	FIG	Splittermuster Green Spots									34095			AK3043
AK11416	FIG	Waffen Brown Grey												AK3051
AK11417	FIG	Waffen Brown					875				30045			AK3055
AK11418	FIG	Brown Black				70333								AK3056
AK11419	FIG	Waffen Red Brown			160	984				8011	30108			AK3061
AK11420	FIG	Waffen Green												AK3065
AK11421	FIG	Dark Olive Green									34094			AK3071
AK11422	FIG	Ocher Khaki			93	824					30266			AK3072
AK11423	FIG	Field Grey Base #2 (Grey Uniform)			79	867	68				36099			AK3142
AK11424	FIG	Grey Green									34424			AK3143
AK11425	FIG	Field Grey Base #1 (Green uniform)			75	897					34052			
AK11426	FIG	Grey Blue				70338								AK3146
AK11427	FIG	Green Uniform Base				70335					16165			AK3114
AK11428	FIG	Light Green Uniform				70336								AK3115
AK11429	FIG	Russian Uniform Lights									34258			AK3121
AK11430	FIG	Russian Uniform Base				70327					34098			AK3122
AK11431	FIG	Russian Blue Lights												AK3124
AK11432	FIG	Russian Blue Base				70309								AK3125
AK11433	FIG	US Olive Base Uniform												
AK11434	FIG	Red Brown				70343								AK3073
AK11435	FIG	Field Drab				873								AK3075
AK11436	FIG	Canvas Tone				988								AK3076
AK11437	FIG	British Uniform Base				70317					16160			AK3081
AK11438	FIG	British Uniform Lights				70321					20475			AK3082
AK11439	FIG	French Greyish Blue									35109			AK3101
AK11440	FIG	Desert Uniform Base												AK3111

EQUIVALENCE TABLE / TABLA DE EQUIVALENCIAS



Ref.	Type	Name	Color	Tamiya	Humbrol	Vallejo	Gunze / Mr. Hobby	Lifecolor	BS / RAL	FS	Hataka	Real Colors	AK OLD REFERENCE	
AK11801	AIR	WWI German Fokker Grey								FS 34159			AK2271	
AK11802	AIR	WWI German Light Green											AK2272	
AK11803	AIR	WWI German Dark Green				71017							AK2273	
AK11804	AIR	WWI German Mauve				71282							AK2274	
AK11805	AIR	WWI German Red Brown				71283							AK2275	
AK11806	AIR	WWI German Light Blue											AK2276	
AK11807	AIR	WWI German Lilac											AK2277	
AK11808	AIR	WWI German Grey-Green Primer				71330							AK2278	
AK11809	AIR	PC10 Late				71401							AK2282	
AK11810	AIR	PC12				71012							AK2283	
AK11811	AIR	RLM 02 RLM-Grau (1938)		XF-20	240	71044	C60/H70	UA504				23	265	
AK11812	AIR	RLM 02 RLM-Grau (1941)											266	
AK11813	AIR	RLM 04			154	71078	C113/H413	UA140				66	267	AK2091
AK11814	AIR	RLM 61				71042						168	268	
AK11815	AIR	RLM 62				71104						169	269	
AK11816	AIR	RLM 63				71260						167	270	
AK11817	AIR	RLM 65 (1938)			65								271	
AK11818	AIR	RLM 65 (1941)		XF-23		71255	C115/H67	UA503				29	272	
AK11819	AIR	RLM 66 (1938)				71055	C116/H416	UA133				40	339	
AK11820	AIR	RLM 66 (1941)											273	
AK11821	AIR	RLM 70		XF-27	241	71021	C18/H65	UA501				15	274	
AK11822	AIR	RLM 71			242	71015	C17/H64	UA502				17	275	
AK11823	AIR	RLM 72			243	71263						311	276	
AK11824	AIR	RLM 73			244	71256						312	277	
AK11825	AIR	RLM 74			245	71258	C36/H68	UA507				313	278	
AK11826	AIR	RLM 75			246	71259	C37/H69	UA508				7	279	
AK11827	AIR	RLM 76 Version 1											320	
AK11828	AIR	RLM 76 Version 2			247	71257	C117/H417	UA509				38	321	
AK11829	AIR	RLM 76 Late War Variation				71103							322	
AK11830	AIR	RLM 78 (1941)											280	
AK11831	AIR	RLM 78 (1942)			248	71101	C118/H418	UA512				314	281	
AK11832	AIR	RLM 79 (1941)										14	282	
AK11833	AIR	RLM 79 (1942)			249	71278	C119/H66	UA137					283	
AK11834	AIR	RLM 80				71265	C120/H420	UA138				53	284	
AK11835	AIR	RLM 81 Version 1		XF-51	251	71264	C121/H421	UA510				8	323	
AK11836	AIR	RLM 81 Version 2		XF-74	253	71011	C123/H423	UA132				22	324	
AK11837	AIR	RLM 81 Version 3											325	
AK11838	AIR	RLM 82			252	71022	C122/H422	UA511				20	326	
AK11839	AIR	RLM 83											327	
AK11840	AIR	RAF Dark Green		XF-81	163	71324	C330/H330	UA546	BS381C/241			143	286	
AK11841	AIR	RAF Dark Earth			29	71323	C369/H72	UA547				9	287	
AK11842	AIR	RAF Ocean Grey		XF-82	106	71273	C362	UA093				32	288	
AK11843	AIR	RAF Medium Sea Grey BS381C/637		XF-83	165	71307	C335/H335	UA094	BS381C/637			034/141	289	
AK11844	AIR	RAF Sky / FS 34424				71321	C368	UA550		FS 34424		234	290	
AK11845	AIR	RAF Azure Blue			157	71108	C370	UA098				28	291	
AK11846	AIR	RAF Middle Stone			225	71031	C21/H71	UA097				13	292	
AK11847	AIR	RAF Cockpit Grey-Green		XF-71	78	71305	C364	UA551				25	293	
AK11848	AIR	RAF Sky Grey				71339		UA036		FS 26373		302	285	
AK11849	AIR	RAF Dark Slate Grey			224	71309						202	294	
AK11850	AIR	RAF Extra Dark Sea Grey BS381C/640			123	71110	C333/H333	UA109	BS381C/640			140	295	
AK11851	AIR	RAF Dark Sea Grey BS381C/638			164	71405	C331/H331		BS381C/638			144	296	
AK11852	AIR	RAF PRU Blue BS381C/636			230	71109	C72/H56		BS381C/636			207	297	
AK11853	AIR	RAF Light Aircraft Grey BS381C/627			166		C332/H332		BS381C/627			217	298	
AK11854	AIR	RAF Camouflage (Barley) Grey BS381C/626		XF-80	167		C334/H334	UA079	BS381C/626			142	299	
AK11855	AIR	RAF Dark Camouflage Grey BS381C/629							BS381C/629			214	300	
AK11856	AIR	RAF Camouflage Beige (Hemp) BS381C/389		XF-57	168		C336/H336		BS381C/389			262	301	
AK11857	AIR	Bronze Green											264	AK2205
AK11858	AIR	Zinc Chromate Yellow				71107	C352						263	AK2207
AK11859	AIR	US Interior Yellow Green											262	AK2206
AK11860	AIR	Dark Olive Drab 41		XF-62		71316	C38/H78	UA005		FS 33070	4	259	262	AK2201

EQUIVALENCE TABLE / TABLA DE EQUIVALENCIAS



Ref.	Type	Name	Color	Tamiya	Humbrol	Vallejo	Gunze / Mr. Hobby	Lifecolor	BS / RAL	FS	Hataka	Real Colors	AK OLD REFERENCE
AK11861	AIR	Medium Green 42									19	260	AK2202
AK11862	AIR	Neutral Grey 43				71051	C13/H53	UA046			33	261	AK2203
AK11863	AIR	ANA 613 Olive Drab							RAL 7013				AK2204
AK11864	AIR	Deep Sea Blue			181	71300	C365	UA047		FS 35045	1	258	AK2234
AK11865	AIR	M-485 Blue-Grey				71109	C367	UA038		FS 35189	218	256	AK2231
AK11866	AIR	Light Gull Grey FS 16440			129	71121	C315/H315	UA025		FS 16440	48	220	
AK11867	AIR	ADC Grey FS 16473				71335		UA041		FS 16473	45	221	AK2146
AK11868	AIR	Insignia White FS 17875		X-1	22	72279	C316/H316	UA148		FS 17875	49	222	AK2052
AK11869	AIR	Sand FS 33531		XF-59	121	71327	C313/H313			FS 33531	90	226	AK2151
AK11870	AIR	Radome Tan FS 33613			148	71074	C318/H318			FS 33613		227	AK2053
AK11871	AIR	USMC Sand FS 33711						UA090		FS 33711	60	228	
AK11872	AIR	US Army Helo Drab FS 34031								FS 34031	67	229	
AK11873	AIR	Dull Dark Green FS 34092		XF-26	149	71124	C302/H302	UA008		FS 34092	56	230	AK2106
AK11874	AIR	USMC Green FS 34095							RAL 6003 (Modern RAL 840 HR)	FS 34095	59	209	
AK11875	AIR	Field Green FS 34097					C340/H340			FS 34097		231	
AK11876	AIR	Green FS 34258				71094		UA115		FS 34258	93	233	AK2153
AK11877	AIR	Aggressor Blue FS 35109				71111		UA404		FS 35109	156	234	
AK11878	AIR	Blue FS 35190				70901				FS 35190		236	
AK11879	AIR	Air Superiority Blue FS 35450			47	71332		UA037		FS 35450	155	239	AK2145
AK11880	AIR	Duck Egg Blue FS 35622			122	71328	C314/H314	UA139		FS 35622	92	241	AK2154
AK11881	AIR	Medium Gunship Grey FS 36118		XF-24	125	71097	C305/H305	UA022		FS 36118	31	244	AK2144
AK11882	AIR	Have Glass Grey FS 36170								FS 36170	58	245	
AK11883	AIR	F-15 Dark Grey (Mod Eagle) FS 36176			5	71273		UA029		FS 36176	158	246	AK2143
AK11884	AIR	Dark Gull Grey FS 36231			140	71277	C317/H317	UA033		FS 36231	44	247	
AK11885	AIR	Aggressor Grey FS 36251				71274		UA034		FS 36251	157	248	AK2142
AK11886	AIR	Medium Grey FS 36270			126	71275	C306/H306	UA028		FS 36270	54	249	AK2141
AK11887	AIR	Dark Ghost Grey FS 36320			128	71120	C307/H307	UA027		FS 36320	35	251	
AK11888	AIR	Light Ghost Grey FS 36375			127	71615	C308/H308	UA026		FS 36375	37	252	
AK11889	AIR	Light Grey FS 36495			147	71276	C338/H338	UA023		FS 36495	50	253	
AK11890	AIR	Camouflage Grey FS 36622			28	71296	C311/H311	UA021		FS 36622	39	254	AK2104
AK11891	AIR	IJN J3 Hai-iro (Grey)					C35/H61			FS 36307		302	AK2061
AK11892	AIR	IJN J3 SP (Amber Grey)				71311						303	AK2062
AK11893	AIR	IJN D1 Deep Green Black		XF-11		71325	C15/H59					304	AK2063
AK11894	AIR	IJN D2 Green Black				71322						305	AK2064
AK11895	AIR	IJN Q1 Anti-Glare Blue-Black					C125						AK2066
AK11896	AIR	IJN M3 (M) Mitsubishi Interior Green					C126					306	AK2067
AK11897	AIR	IJN M3 (N) Nakajima Interior Green					C127					307	AK2068
AK11898	AIR	IJN/JA Aotake				71419	C057/H063						
AK11899	AIR	IJA #1 Haiyokushoku (Grey-Green)		XF-12		71326	C56/H62					328	AK2261
AK11900	AIR	IJA #3 Hairanshoku (Grey Indigo)			77							329	AK2262
AK11901	AIR	IJA #7 Ohryuko Nana Go Shoku (Olive Brown)				71286						330	AK2263
AK11902	AIR	IJA #21 Midori iro (Green)										331	AK2264
AK11903	AIR	IJA #27 Ao Midori iro (Blue-Green)										332	AK2265
AK11904	AIR	IJA #29 Ki Midori iro (Yellow-Green)										333	AK2266
AK11905	AIR	IJA #30 Karekusa iro (Dry Grass)										334	AK2267
AK11906	AIR	IJA #31 Cha Kasshoku (Tea Colour)										335	AK2268
AK11907	AIR	Grey-Blue 1920s-1930s											
AK11908	AIR	AE-9/All Light Grey				71414				FS 25630	127	308	AK2251
AK11909	AIR	All Green				71410					128	309	AK2252
AK11910	AIR	All Light Blue				71317					129	310	AK2253
AK11911	AIR	A-14 Interior Steel Grey			5	71336						319	AK2241
AK11912	AIR	A-18f Light Grey-Blue				71413						311	AK2254
AK11913	AIR	A-19f Grass Green				71411						312	AK2255
AK11914	AIR	A-21m Light Yellowish Brown			72	71415		UA039			74	314	AK2248
AK11915	AIR	AMT-4 (A-24m) Green				71301					73	315	AK2242
AK11916	AIR	AMT-7 Light Blue				71318					72	316	AK2244
AK11917	AIR	AMT-11 Blue-Grey				71304					71	317	AK2245
AK11918	AIR	AMT-12 Dark Grey				71308					70	318	AK2246
AK11919	AIR	Radome & Wheel Hub Green					C66/H26						AK2302
AK11920	AIR	MIG-25/MIG-31 Grey										336	

**3GEN
ACRYLICS**



3GEN ACRYLICS, THE BEST ACRYLICS TO PAINT...

ALL!!



PERFECT FOR BRUSH AND AIRBRUSH

THE ORIGINAL BRAND * UNBEATABLE MODELING PRODUCTS



AK-INTERACTIVE.COM

