

# ACRYLIC WEATHERING GOUACHE

TÉCNICAS



**AK**

# ACRYLIC WEATHERING GOUACHE

## TÉCNICAS

### INTRODUCCIÓN

Hasta ahora, la mayoría de los entusiastas del modelismo a escala han confiado en productos en base aceite y esmalte para el envejecimiento de maquetas. Los esmaltes tienen muchas ventajas para el envejecimiento, pero los productos acrílicos pueden ofrecer beneficios y acabados interesantes. En cualquier caso, la combinación, el equilibrio y el conocimiento de los productos son la clave para lograr un resultado realista.

El problema con los productos acrílicos para el envejecimiento es que requieren habilidad durante la aplicación y, una vez secos, son difíciles de remover si no estás satisfecho con el resultado. La línea de colores gouache para envejecimiento de AK Interactive ha encontrado una solución a estos problemas.

Nuestros especialistas en AK Interactive necesitaron bastantes intentos para obtener una fórmula que consideráramos fácil y efectiva para que los modelistas pudieran usar estos productos al envejecer sus maquetas. Queríamos diseñar un producto que tuviera un acabado mate auténtico y que pudiera difuminarse con la ayuda de un pincel humedecido en agua del grifo.

También consideramos importante que las pinturas tipo gouache pudieran reactivarse fácilmente tantas veces como fuera necesario para que el modelista obtuviera un acabado de envejecimiento satisfactorio. Queríamos que este producto no solo fuera no tóxico, ofreciendo resultados auténticos, sino también fácil de usar.

Las pinturas tipo gouache son un excelente medio versátil para el envejecimiento, adecuado para modelistas de cualquier nivel de habilidad y experiencia. Esta pintura acrílica a menudo necesitará usarse en conjunto con otros productos para envejecimiento. Los productos a base de esmalte pueden aplicarse sobre las pinturas gouache sin reactivarlas.

Las pinturas acrílicas gouache de AK Interactive han sido diseñadas específicamente para efectos de envejecimiento y no se recomiendan para capas base. Nuestros dos sets principales han sido seleccionados para el envejecimiento de vehículos militares y bases, como viñetas y dioramas.



# CONCEPTO

El gouache es una excelente opción para el modelismo, ya que es una pintura opaca que se puede usar para realizar distintos efectos en la maquetas. El gouache posee gran cobertura y se seca rápidamente, lo que lo hace ideal para trabajar en capas.

La textura espesa de estas pinturas crea un bonito acabado mate para tus efectos de tierra seca. También permite realizar acumulaciones y trabajar y difuminar posteriormente con un pincel. En definitiva, puede comportarse de igual forma que algunos elementos de la naturaleza como tierra, manchas de musgo o acumulaciones de óxido.

La idea y la finalidad de incorporar nuevos productos para obtener acabados alternativos es experimentar para conseguir mayor realismo, posibilidades y variaciones en los acabados. A partir de esta premisa, los modelistas pueden desarrollar sus propias técnicas y mejorar las que actualmente son más populares, obteniendo acabados que hagan que nuestras piezas sean únicas.

No podemos estancarnos y pintar siempre con los mismos productos si pretendemos obtener resultados diferentes y evolucionar en los conceptos y en nuestro arte.



## PREGUNTAS FRECUENTES

### ¿Puedo pintar el color base de una maqueta?

No es recomendable, hay mejores pinturas para la capa base; lacas o pinturas acrílicas son perfectas para este fin.

### ¿Interfiere el gouache con otras pinturas?

Las características de la pintura tipo gouache hacen que no interfiera con otras pinturas tipo laca, esmaltes o pinturas acrílicas normales para modelismo. Puede usarse como acabado complementario sobre cualquiera de estas bases. Tampoco son agresivas ni con las calcas ni con el plástico o resina de la maqueta.

### ¿Puede mezclarse con acrílicos?

Al tener la misma base que las pinturas acrílicas la pintura es compatible y puede mezclarse, pero al mezclar una pintura con otra de características diferentes hará que cambiaremos las propiedades del gouache y la pintura no se comportará de la misma manera.

### ¿Es posible aplicar gouache con aerógrafo?

Hay que tener en cuenta que la pintura gouache no está pensada para usar con aerógrafo, y aunque podemos diluirla y usarla con aerógrafo, sus principales propiedades las podemos aprovechar mejor aplicándola con pincel.

### ¿Puedo barnizar sobre la pintura gouache?

Se puede barnizar sin problema sobre la pintura tipo gouache, aunque no resulta necesario a la hora de realizar efectos de weathering. Tanto si queremos sellar los pasos realizados hasta el momento como si queremos cambiar el resultado mate del acabado por uno más brillante (por ejemplo para imitar barro fresco) podemos aplicar una capa de barniz.

### ¿Puedo reactivar un acabado?

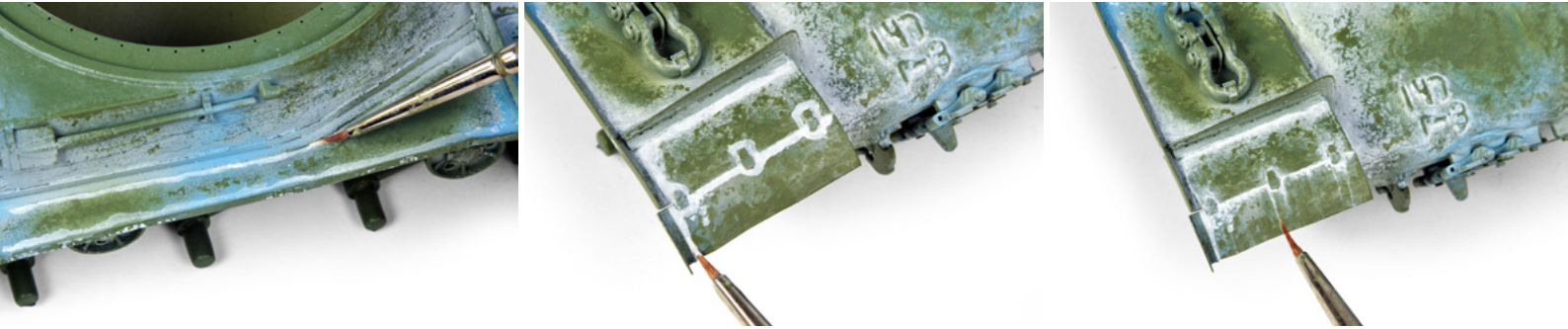
La pintura tipo gouache permite reactivarse y trabajar por capas, es esta una de las principales cualidades de esta pintura.

Continuemos con algunos ejemplos que demuestran la efectividad y facilidad de uso de las pinturas acrílicas gouache de AK Interactive. El primer ejemplo de la aplicación de pintura acrílica gouache mostrará cómo el tono Winter White puede mejorar rápidamente la apariencia del lavado invernal. El segundo ejemplo de la aplicación de gouache acrílico mostrará cómo manejar tonos tierra en dos modelos diferentes que contienen acabados claros y oscuros. A continuación, veremos cómo los tonos de óxido en gouache realzarán fácilmente la apariencia de una superficie con corrosión avanzada.

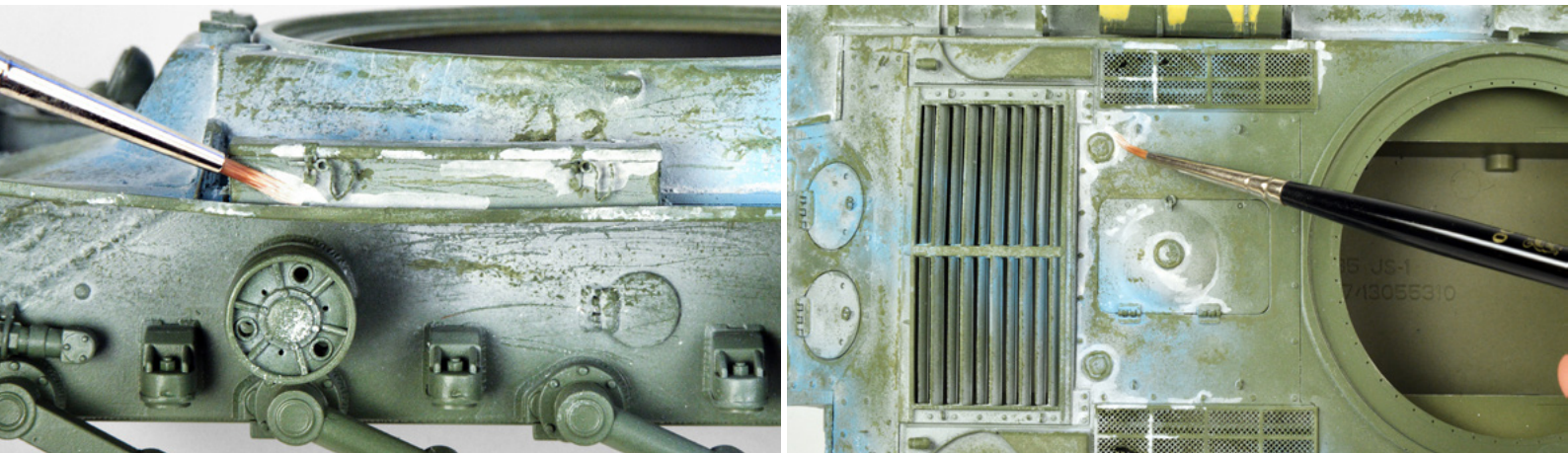
## USANDO EL TONO SNOW WHITE DE LA GAMA DE PINTURAS ACRÍLICAS GOUACHE DE AK

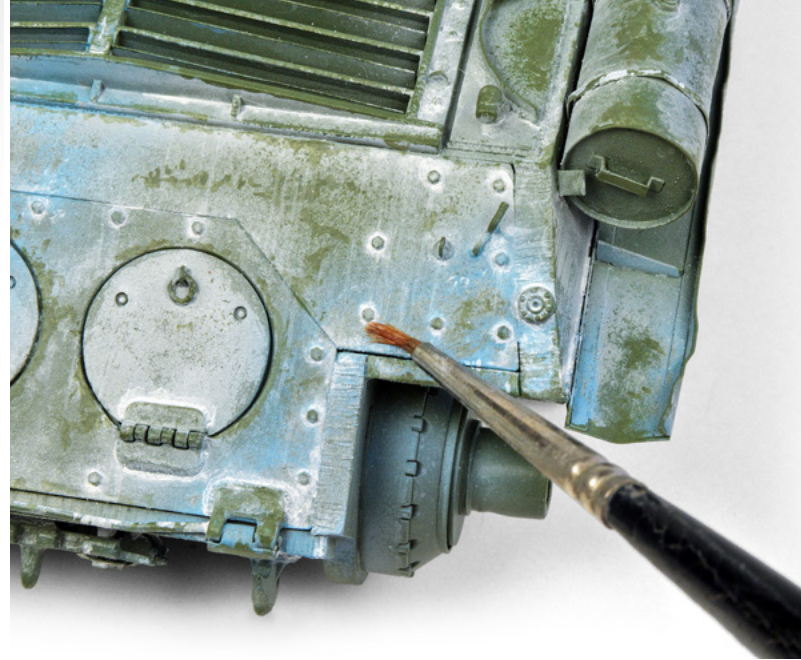
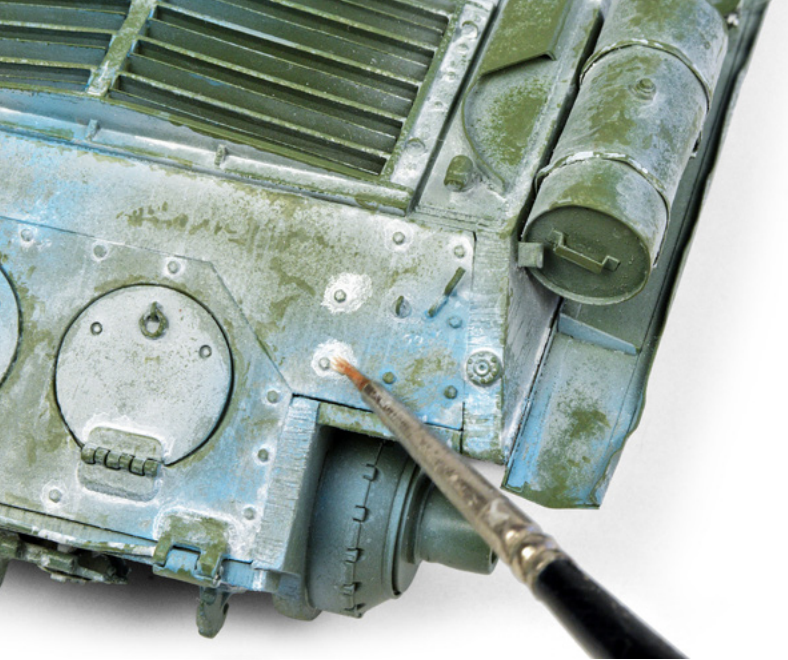
Los vehículos de combate acorazados con temáticas invernales siempre han sido populares entre los modelistas. El tono Snow White de la gama de pinturas acrílicas gouache de AK Interactive funciona de maravilla para mejorar la apariencia de un camuflaje blanco desgastado. El JS-152 pintado que se utiliza en este ejemplo ya contiene un camuflaje invernal desgastado. Este acabado blanco fue aplicado utilizando el popular "método de la laca de pelo". Ahora usaremos la pintura gouache Snow White para realzar sutilmente su acabado, añadiendo más efectos de desgaste y tonos blancos.

Con un pincel fino, aplicamos Snow White en las esquinas y partes hundidas del modelo. Utilizamos agua para reactivar y difuminar la pintura. Este paso ayuda a resaltar estas zonas internas y detalles, aportando más tonos y profundidad al camuflaje invernal.

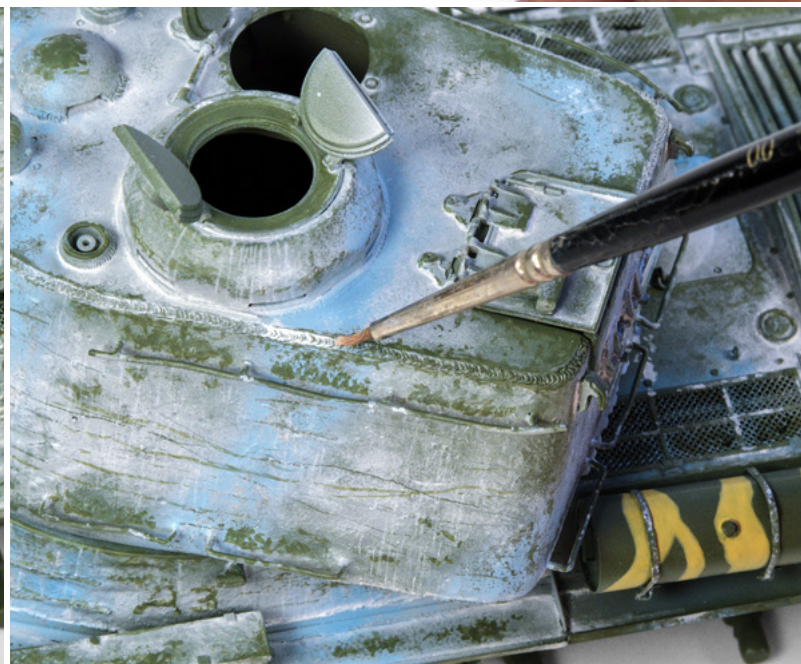


Una vez que aplicamos y difuminamos las pinturas gouache de AK, ayudan a conseguir más tonos en la caja de herramientas montada, sobre la parte superior trasera del casco y en la torreta.





Diluir las pinturas gouache de AK con agua permite crear escurridos y chorretones propios de los acabados invernales con un aspecto auténtico. Las pinturas gouache diluidas también son excelentes para aplicar pin washes que ayudan a resaltar las soldaduras y otras juntas.



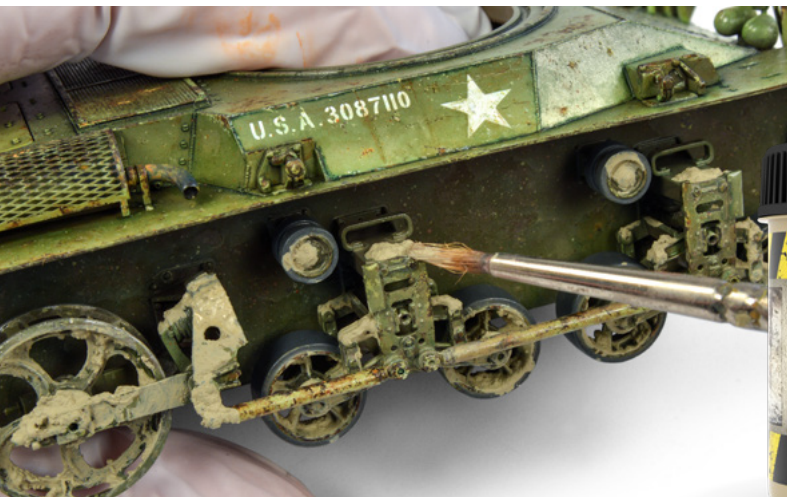
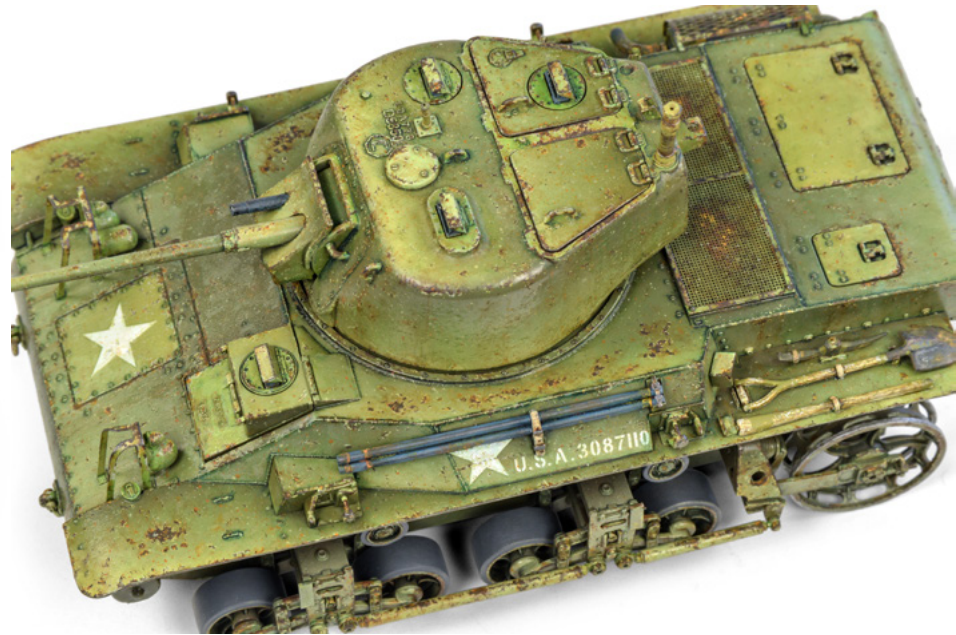
Usar la pintura gouache Winter White de AK permite lograr un aspecto desgastado, difuso, auténtico y realista en tu modelo, al mismo tiempo que permite resaltar ciertos detalles. Es recomendable usar pinturas gouache junto con otras pinturas y técnicas para obtener resultados alternativos y ricos en matices. Como puedes ver, las capas desconchadas de blanco creadas con el mé-

todo de la laca son los primeros pasos importantes previos para este tipo de acabado. Otras técnicas, como realizar más escurridos y pin washes con la pintura gouache Winter White, también han resultado esenciales. Estos pasos secundarios añaden más texturas y tonos, lo que permite sacar el máximo provecho a un camuflaje invernal.

## USANDO LOS TONOS TIERRA DE LA GAMA DE PINTURAS ACRÍLICAS GOUACHE DE AK

Vamos a ver cómo aplicar algunos efectos de polvo y tierra en un tanque M22 Locust a escala 1/35 de Bronco Models. En este ejemplo, puedes observar cómo el modelo ya ha sido pintado y que se han colocado las calcas. También se han realizado numerosas

etapas adicionales, como los washes, los efectos de desconchados y los tonos de óxido. Todas las herramientas, luces y periscopios también están terminados. El modelo está ahora listo para la etapa de envejecido.

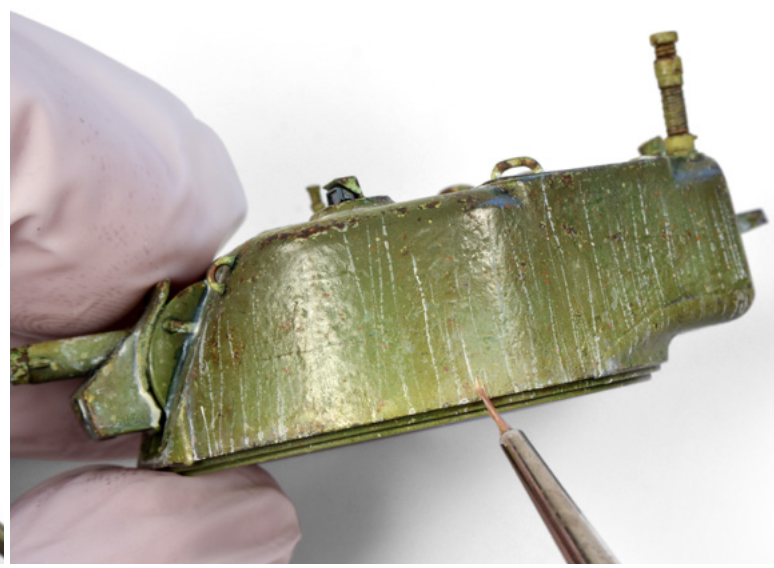


El primer paso para la aplicación de los tonos tierra de este ejemplo ha sido aplicar pequeñas cantidades de barro espeso en las partes del M22 donde este se acumularía. AK tiene un producto acrílico Dry Ground que es ideal para este paso.

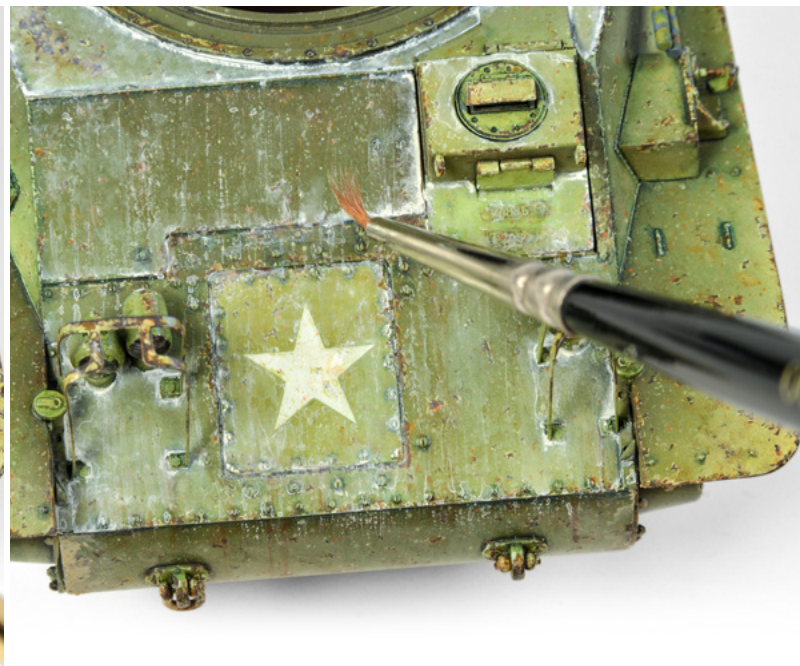
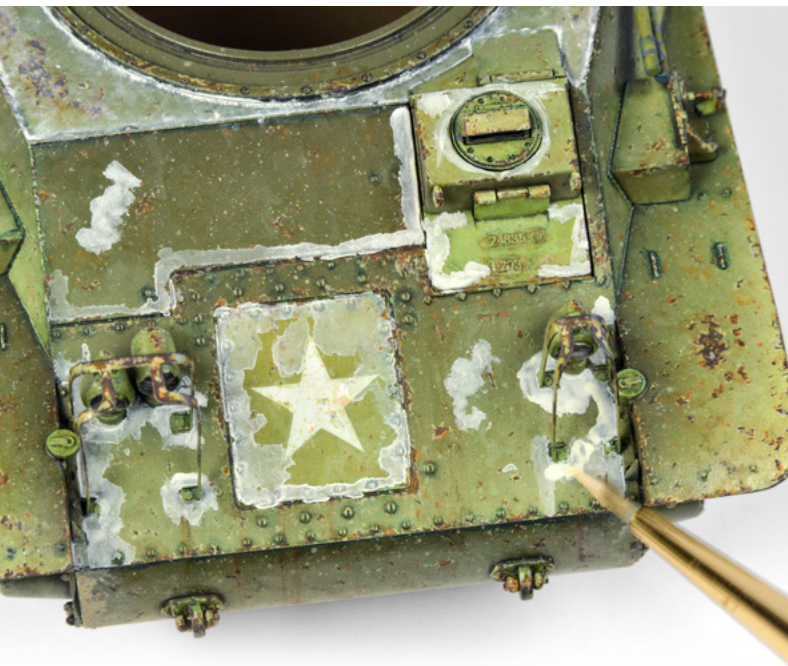


Comenzamos la aplicación de los productos gouache con el tono de polvo más claro. Usando un pincel fino, pintamos este color alrededor de los detalles donde se acumularía el polvo. Luego, limpiamos el pincel con agua del grifo y retiramos el exceso en una servilleta. Con el pincel húmedo, difuminamos los parches de pintura gouache de color Dust. El resultado es una capa mate, ligera y auténtica de polvo.

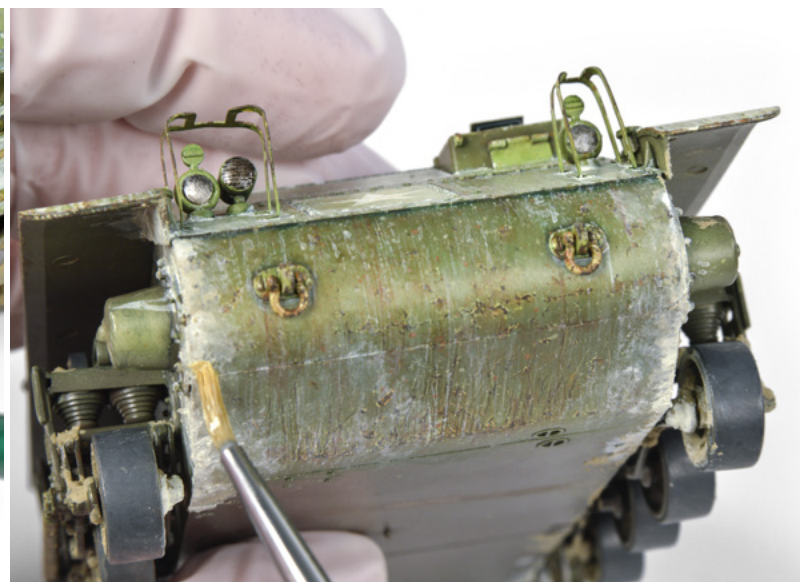




También aplicamos parches de polvo aleatoriamente en los laterales de la torreta y los difuminamos. Podemos diluir las pinturas gouache con agua y aplicar finas marcas de lluvia. Suavizamos las marcas de lluvia donde era necesario usando un pincel fino limpio, humedecido con agua.



Estas fotos muestran un ejemplo de cómo añadir efectos de polvo y marcas de lluvia en la parte frontal del casco. Después de difuminar la pintura gouache Dust, se aplicaron las marcas de lluvia. Si los efectos resultan ser un poco extremos, como en este ejemplo, pueden suavizarse con trazos verticales usando un pincel humedecido con agua del grifo. Un movimiento de punteado con un pincel redondo más grande y húmedo también ayudará a reducir aún más las marcas de lluvia.



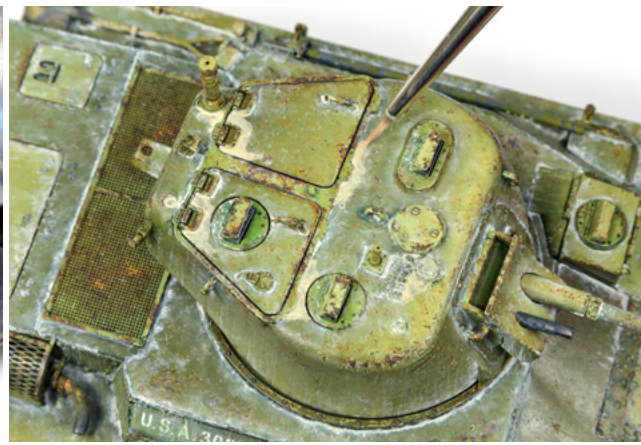
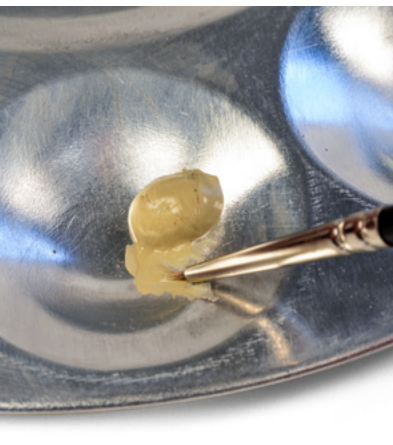
Estas fotos muestran la aplicación de los tonos de polvo en los guardabarros superiores, así como en la parte del casco inferior. Es recomendable ser comedido al aplicar estos efectos. Resulta más fácil añadir más pintura si es necesario que eliminarla.

Aplicamos los tonos de polvo y los difuminamos en el casco inferior. También utilizamos la técnica de salpicado para obtener el polvo en estas partes del modelo. Quizá sea necesario diluir un poco la pintura gouache con agua antes de realizar este paso.

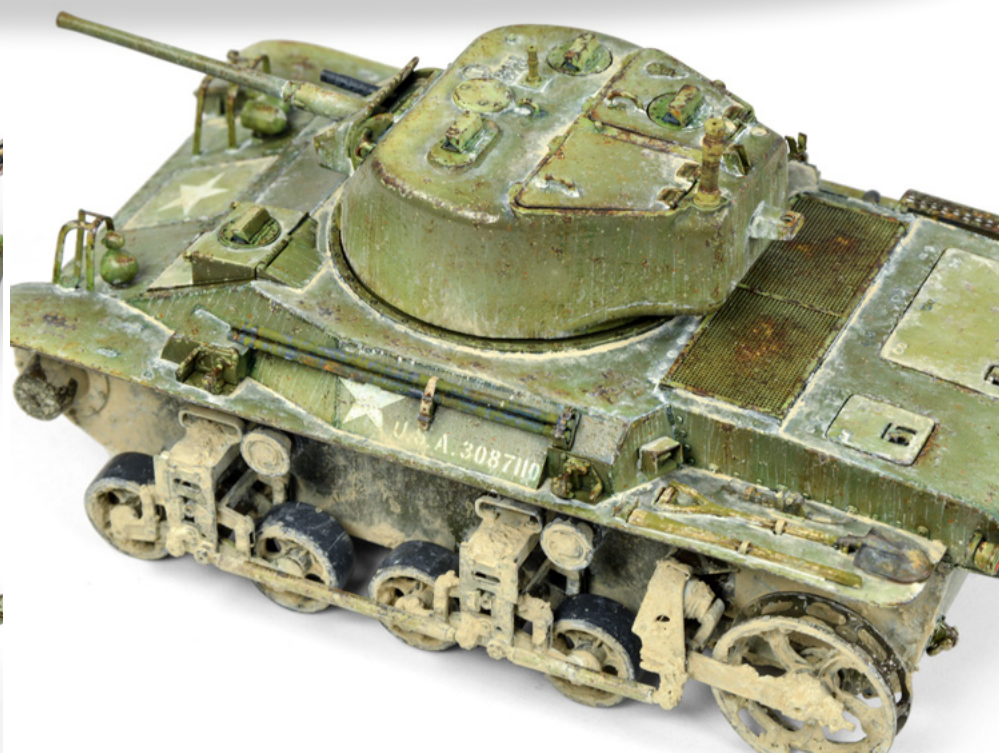
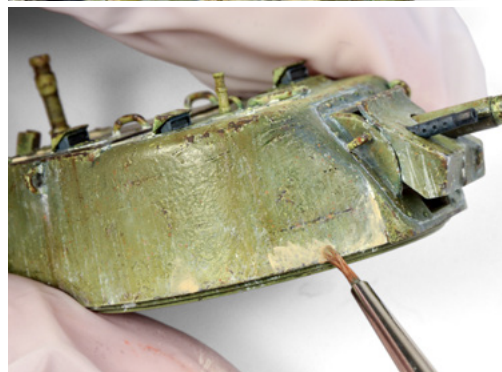
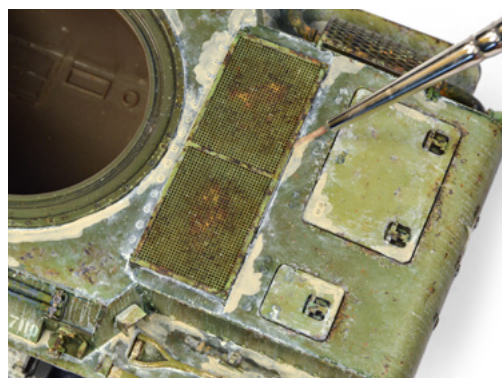


Volviendo a las partes superiores del modelo, aplicamos y difuminamos un poco de gouache color tierra seca para complementarlo con los tonos de polvo. Al igual que con el polvo, la tierra seca

se aplica de manera aleatoria en la torreta y en el casco, y luego se difumina. Se añaden mayores cantidades de gouache color tierra seca sobre las partes inferiores del casco, debajo de los sponsons.



Siempre podemos reactivar las pinturas gouache, por lo que estos pasos no necesitan completarse en una sola sesión.



El M22, con los tonos de tierra seca completados. Puede observarse cómo el trabajo de estos productos de envejecimiento suave permiten resaltar los detalles. También puede verse cómo las pinturas gouache aportan un acabado mate auténtico.



## COMBINACIÓN CON OTROS PRODUCTOS DE WEATHERING

Los tonos tierra oscuros para hacer barro fresco son realmente importantes, aportan más color y textura a los efectos de weathering. Para crear los tonos tierra oscuros en este M22, hemos utilizado un producto enamel llamado Dark Mud. Simplemente aplicamos el Dark Mud del bote y lo difuminamos ligeramente (pero no completamente) utilizando diluyente de esmaltes. El diluyente de esmaltes no reactivará las pinturas gouache. Solo nos concentraremos con este efecto en el inferior del casco y en el tren de rodaje.

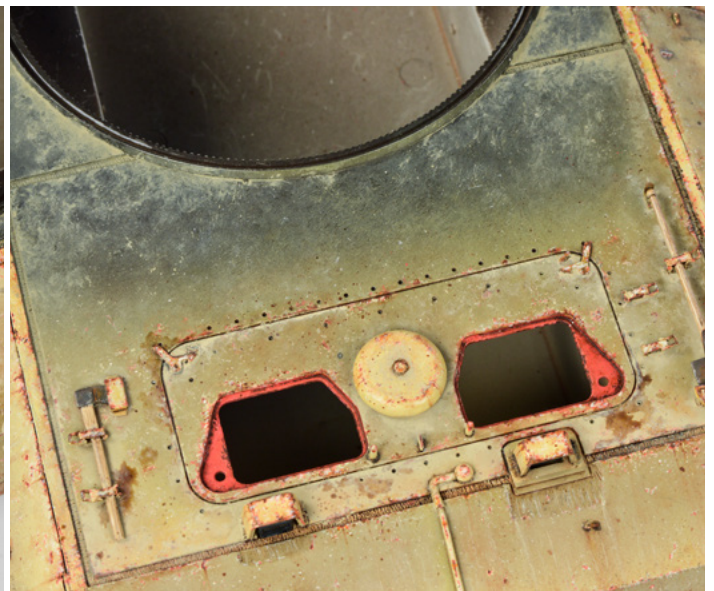
Antes de añadir los tonos tierra oscuros al casco superior, potenciaremos aún más algunos de los efectos de tierra seca utilizando pigmentos. Se ha utilizado diluyente de esmalte para difuminar los pigmentos hacia abajo, dándoles el aspecto de haber sido arrastrados por la lluvia.



Aplicamos un poco de barniz brillante sobre los efectos de barro oscuro. El brillo le da un aspecto fresco y húmedo a las zonas de barro oscuro, mientras añade una apariencia opuesta a los tonos de tierra mate. También realizamos un salpicado para complementar de forma natural y realista los efectos húmedos.

En este otro modelo veremos cómo realizar efectos de tierra seca sobre la parte superior del casco de este E-100. Nuevamente utilizamos Dry Earth, esta vez junto con un gouache de Dark Earth para unificar sutilmente la modulación de color.

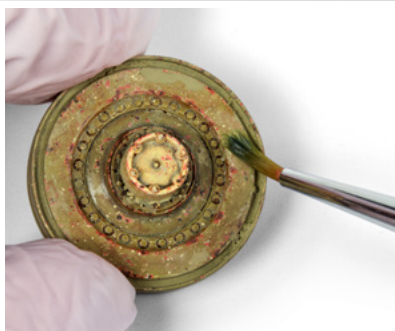
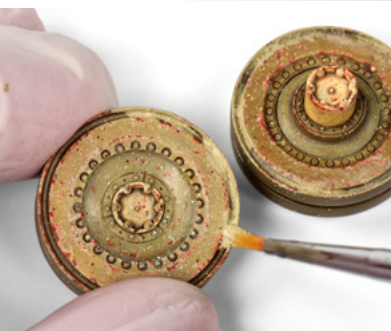
Después de mezclar los colores usando agua del grifo, fue necesario utilizar una técnica de punteado con un pincel redondo húmedo para lograr una apariencia natural y difuminada en los tonos tierra.





Este es otro ejemplo de cómo los pigmentos ayudan a difuminar algunos de los efectos de gouache de tierra seca en el casco del E-100. Al igual que en el ejemplo anterior, se utilizó diluyente de esmaltes para difuminar aún más los pigmentos.

Utilizando como modelo el tren de rodaje del E-100, veamos otro ejemplo de la aplicación de barro espeso usando Dry Ground como base y añadiendo más tonos con pinturas acrílicas gouache.



Las ruedas también reciben un tratamiento con gouaches. Aplicamos cuidadosamente los tonos tierra Dry Ground en las partes hundidas de los engranajes de transmisión, las ruedas tensoras y las ruedas de rodaje, donde se acumularía una gran cantidad de barro.

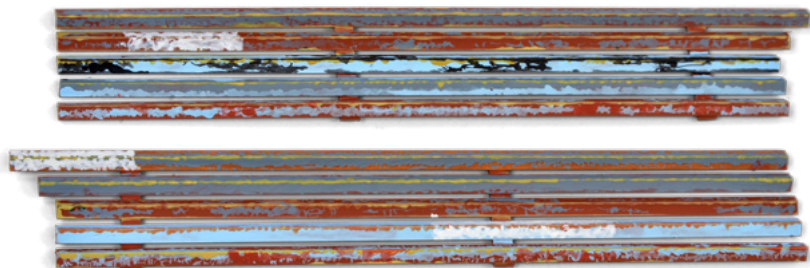
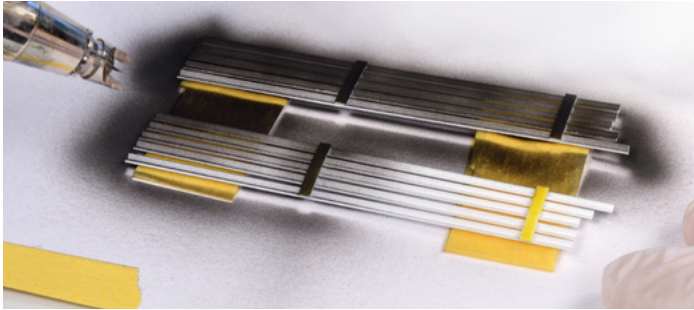


Las pinturas gouache funcionan muy bien para el desgaste y weathering de un modelo. Puedes reactivarlas tantas veces como necesites usando agua hasta obtener un resultado con el que estés satisfecho. La textura espesa de estas pinturas crea un acabado mate para los efectos de tierra seca. También se pueden aplicar más efectos usando productos de tipo esmalte sin reactivarlas. Si buscamos una mayor acumulación de barro, podemos comenzar añadiendo algo de barro en las partes del modelo donde se acumularía, usando un producto como el Dry Ground de AK Interactive. Estas pinturas son fáciles de trabajar, no tóxicas y disfrutarás usándolas.

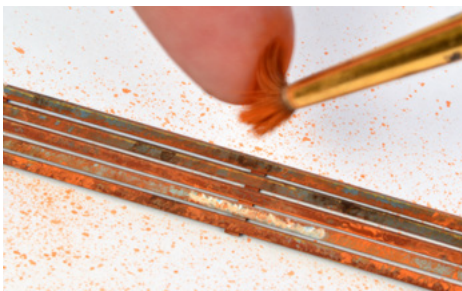
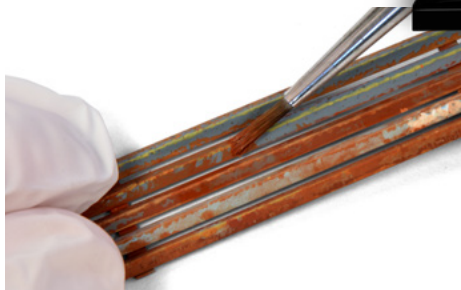
## USANDO LOS TONOS DE ÓXIDO DE LA GAMA DE PINTURAS ACRÍLICAS GOUACHE DE AK

La gama de pinturas acrílicas gouache de AK Interactive contiene tres tonos de óxido. Estos colores son: Fresh Rust, Medium Rust y Old Rust. En este ejemplo, veremos cómo estos tonos de óxido pueden usarse y combinarse para mejorar fácilmente la autenticidad de una superficie oxidada. Continuemos con la armadura lateral ensamblada en el campo del M22 Locust. Comenzaremos estos detalles con la aplicación de pinturas acrílicas 3GEN.

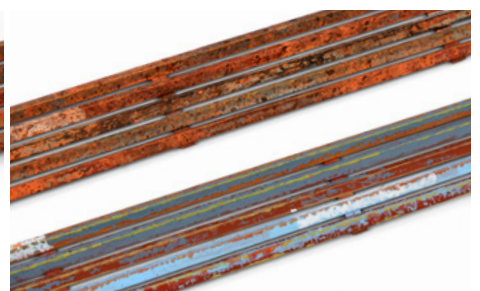
Queríamos que la armadura lateral construida por la tripulación tuviera una apariencia muy mate y oxidada con una textura costrosa. Después de enmascarar y pintar la parte trasera de estos detalles en negro, los volteamos y pintamos las partes frontales con un tono de óxido medio mezclado a partir de pinturas Real Color. Mezclamos algunos tonos más de gris y naranja usando acrílicos. Aplicamos estos colores con pincel en los diferentes ángulos, añadiendo más matices de acero y óxido.



Para el siguiente paso, utilizamos las pinturas gouache Old Rust, Medium Rust y Fresh Rust. Comenzamos pintando los colores Old y Medium Rust en diferentes secciones de las barras angulares de hierro y los difuminamos con agua. También se pueden diluir las pinturas gouache con agua y aplicarlas en forma de lavado. La aplicación de los tonos de óxido se realizó utilizando la técnica de salpicado.



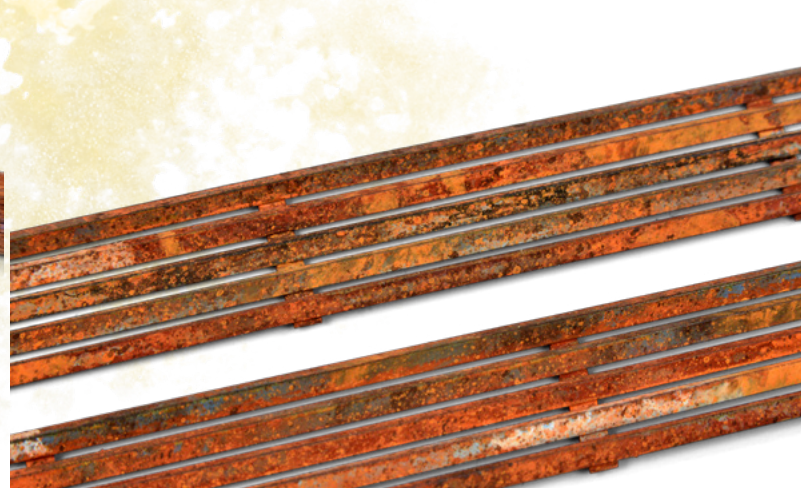
Se aplicaron y difuminaron algunas partes con Fresh Rust para añadir más tonos. Al comparar la armadura lateral que contiene los tonos de óxido de gouache con la que solo tiene las pinturas base (última foto de la página), se puede ver claramente el acabado auténtico que estos acrílicos aportan.





Se frotó un poco de grafito de un lápiz de artista para añadir un ligero brillo metálico a estos detalles de metal.

No hemos usado los mismos tonos de polvo gouache que utilizamos para el desgaste del casco sobre esta armadura lateral fabricada en el campo. Los tonos de polvo gouache húmedos habrían reactivado los colores de óxido, resultando en un tono no deseado. En su lugar, utilizamos otro tono tierra a base de esmalte de AK llamado Dust Effects para desgastar estos detalles oxidados. El diluyente de esmalte no reactivará las pinturas gouache.

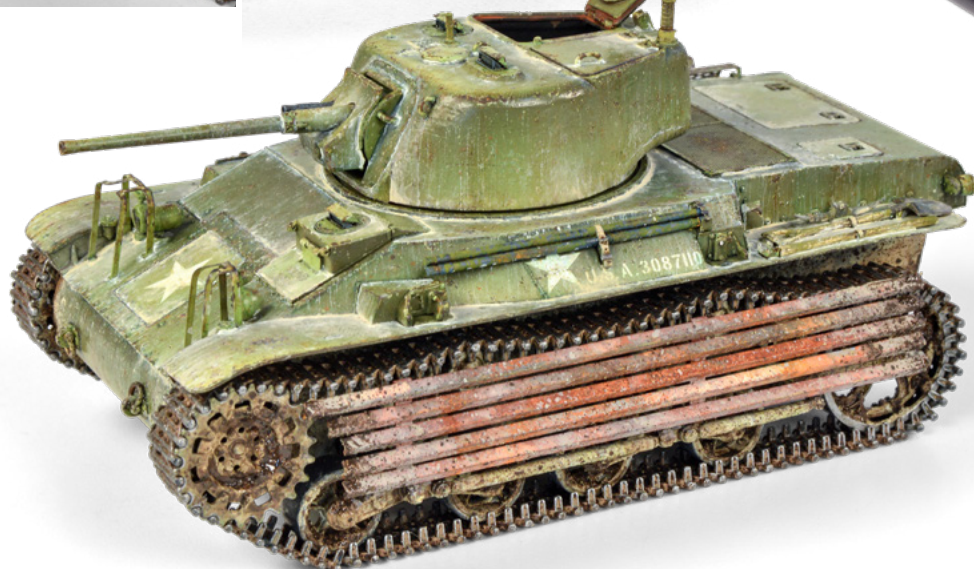


También se aplicó cuidadosamente algo de Dark Mud mezclado con barniz brillante en las zonas delantera y trasera de la armadura después de que se pegara al M22. Lo más importante es que el modelista interiorice y comprenda cómo se pueden usar y combinar los productos para lograr diferentes efectos, aunque esto requiera práctica y, a veces, los errores sean necesarios.



El uso de los colores de óxido gouache de AK ayuda a mejorar una superficie oxidada con múltiples tonos, añadiendo más matices de corrosión mientras se difuminan los colores base acrílicos. Al igual que con el empleo de otras técnicas de acabado, casi siempre se utilizarán pinturas gouache en conjunto con otras pinturas y efectos.

Los colores gouache proporcionaron un buen acabado mate oxidado a las defensas de hierro. A diferencia del resto del M22, fue necesario usar productos de tonos tierra a base esmalte para desgastar estos detalles oxidados. Los tonos tierra esmalte garantizaron que los acrílicos gouache no se reactivaran y no restaran valor al acabado de estos importantes detalles.



# RANGO

DESARROLLADO POR ADAM WILDER



**AKG01**  
SNOW WHITE



**AKG02**  
BLACK



**AKG03**  
SAND



**AKG04**  
EARTH (DRY)



**AKG05**  
DARK EARTH



**AKG06**  
DRY MUD



**AKG07**  
DUST



**AKG08**  
MOSS GREEN



**AKG09**  
FRESH RUST



**AKG10**  
OLD RUST



**AKG11**  
MEDIUM RUST



**AKG12**  
GRIME

# SETS

DESARROLLADO POR ADAM WILDER

## AKG25 WEATHERING EFFECTS

AKG01  
SNOW WHITE

AKG02  
BLACK

AKG09  
FRESH RUST

AKG10  
OLD RUST

AKG11  
MEDIUM RUST

AKG12  
GRIME



## AKG26 NATURE WEATHERING EFFECTS

AKG03  
SAND

AKG04  
EARTH (DRY)

AKG05  
DARK EARTH

AKG06  
DRY MUD

AKG07  
DUST

AKG08  
MOSS GREEN



# ACRYLIC WEATHERING GOUACHE



**AK**

[www.ak-interactive.com](http://www.ak-interactive.com)

