



WE'RE THE SCENERY DEPOT!  
**Doozy!**  
MODELWORKS  
We help you realize the very best in realism for your diorama.

# HOW TO USE PRODUCT GUIDE

# AKK



## DZ037

### WOODEN BOX AUTO PARTS 1:24

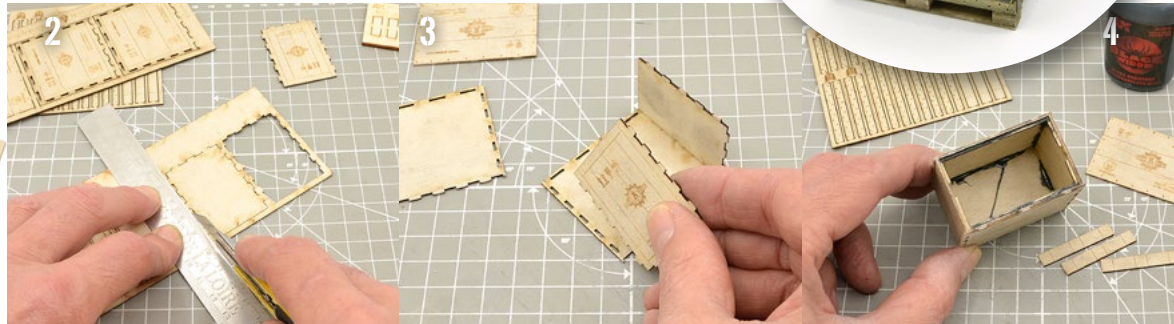
by Rubén González

This new reference will allow us to reproduce a large box with built-in pallet for handling. It is reproduced in laser pre-cut wood with a thickness adapted to 1:24 scale. Its exploded view is similar to the real exploded view, thus facilitating the assembly, as there are many images and references on the web that will help us in this work.

*Esta nueva referencia nos permitirá reproducir una caja de grandes dimensiones con pallet incorporado para su manejo. Está reproducida en madera precortada con láser con un grosor adaptado a la escala 1:24. Su despiece es similar al despiece real facilitándonos con ello el montaje ya que existen muchas imágenes y referencias en la web que nos ayudarán en esta labor.*



1. This reference consists of several sheets of wood with all the necessary pieces to build 1 box.  
*Esta referencia se compone de varias láminas de madera con todas las piezas necesarias para construir 1 caja.*



2. The arrangement of parts on the sheet gives a clear idea of which parts should be used for assembling each side. Although the wood is pre-cut, a sharp blade should be used to fully remove each part from the sheet. Be very careful when handling the knife!  
*La distribución de las piezas en las planchas nos da una idea clara de las que debemos emplear para montar la caja. Aunque la madera está pregrabada empleamos una cuchilla afilada para separar definitivamente cada pieza. Debemos tener mucho cuidado al manejar la cuchilla.*

3. Once we have separated all the elements that make up the box, we must check the correct assembly of the different pieces with each other.  
*Una vez tengamos separados todos los elementos que forman la caja debemos comprobar el montaje correcto de las diferentes piezas entre sí.*

4. To fix certain parts we can use cyano type adhesive but in general we will use that will be totally transparent glue when it dries.  
*Para fijar ciertas partes podemos usar adhesivo tipo ciano pero en general usaremos cola blanca totalmente transparente cuando seca.*



5 & 6. We must pay special attention not to make mistakes when assembling reinforcements and lower parts of the pallet.  
*Debemos prestar especial atención para no equivocarnos al montar refuerzos y partes inferiores del pallet.*

7 & 8. Step by step, with the tweezers, we hold and place the glued pieces in place.  
*Paso a paso, con las pinzas, vamos sujetando y colocando las piezas ya encoladas en su lugar.*



9. To start painting we can airbrush with any light tone very appropriate for wood.  
*Para comenzar a pintar podemos aerografiar con cualquier tono claro muy apropiado para la madera.*

10. We can reproduce warning marks in the corners by masking them with tape to protect the base paint.  
*Podemos reproducir marcas de advertencia en las esquinas para lo cual enmascaremos con cinta para proteger la pintura base.*

11. We will airbrush the corners of the box with RC004 Flat White.  
*Aerografiaremos las esquinas de la caja con RC004 Blanco mate.*



12. Before airbrushing the red color with RC005 we will place pieces of tape diagonally to protect the previous white.  
*Antes de aerografiar el color rojo con RC005 colocaremos trozos de cinta en diagonal para proteger el blanco previo.*

13. After removing the masking tape we can begin the aging processes with the application of some oils that we will blend with White Spirit or similar.  
*Tras retirar la cinta de enmascarar podemos comenzar los procesos de envejecido con la aplicación de algunos óleos que fundiremos con White Spirit o similar.*

14. After applying the oils we can give some texture and illumination by applying light acrylic colors with a brush. We will use the paint quite diluted to obtain fine lines and create streaks on the wood.  
*Tras aplicar los óleos podemos dar cierta textura e iluminación aplicando colores acrílicos claros a pincel. Utilizaremos la pintura bastante diluida para obtener finas líneas y crear vetas sobre la madera.*

15. Finally, we will apply glazes for effects that we can combine with the oils in some nooks and corners, thus providing some shading and chromatic richness to the model.  
*Por último aplicaremos esmaltes para efectos que podemos combinar con los óleos en algunos recovecos y esquinas aportando así cierto sombreado y riqueza cromática al modelo.*

16. Some touches such as dirt or other debris will add the final touch of realism.  
*Algunos toques como restos de suciedad o de otro tipo aportarán el toque de realismo final.*

